



L'ACTUALITÉ DU CHÂTEAU DE VERSAILLES

2014

VERSAILLES ÉDUCATION

2015

PROGRAMMATION ENSEIGNANTS, SCOLAIRES ET CENTRES DE LOISIRS

RENDEZ-VOUS 2014-2015

Métiers d'art à Versailles,
chefs-d'œuvre du mobilier

AVEC SA CLASSE

Visites, activités,
visioconférences

FORMATIONS

Éducation artistique
et culturelle

PRATIQUE

Conseils et réservation



CHÂTEAU DE VERSAILLES



SOMMAIRE



RENDEZ-VOUS 2014-2015

- 2 Événements Château
- 3 Formations enseignants
- 3 Journées exceptionnelles

ACTUALITÉS

- 4 Les métiers d'art à Versailles
- 5 L'art contemporain à Versailles
- 6 La Chine à Versailles, art et diplomatie au XVIII^e siècle
- 6 Le 18^e aux sources du design, chefs-d'œuvre du mobilier 1650 à 1790
- 7 Versailles : De la monarchie à la République
- 7 2015, année Louis XIV

PROGRAMMATION POUR LES SCOLAIRES ET CENTRES DE LOISIRS

- 9 Vie quotidienne à la cour
- 10 Vie politique
- 10 Architecture et construction
- 11 Mythologie et jardins
- 12 Art, sciences et patrimoine
- 13 Métiers de Versailles
- 13 Musique et théâtre
- 14 Comment organiser une visite avec son groupe?
- 15 Choisir sa formule de visite en fonction du niveau de sa classe

FORMATIONS ENSEIGNANTS

- 17 Préparer sa rentrée à Versailles
- 17 Suivre les expositions et actualités du Château
- 18 Enrichir ses connaissances sur le Château
- 19 Éducation artistique et culturelle
- 20 Agenda des formations enseignants

PRATIQUE

- 21 Préparer son groupe avant de venir au Château
- 22 Outils et ressources pédagogiques
- 23 Des partenaires pour l'éducation artistique et culturelle
- 24 Venir au Château avec son groupe
- 25 Plan du Château

Crédits :

Couverture : © Thomas Garnier, © Didier Saulnier; 2^e de couverture : © Thomas Garnier; p.1 : © Didier Saulnier; p.2 : © C.Milet © RMN Grand Palais (Château de Versailles) / G. Blot / J.M. Manai / T. Ollivier – Conception graphique: DES SIGNES studio Muchir Desclouds, © Thomas Garnier, © Lee Ufan / Tadzio, © ADKEYS; p.3 : © Didier Saulnier, © SPCS, © Christian Milet, © Thomas Garnier; p.4 : © Christian Milet, © Thomas Garnier; p.5 : © Lee Ufan / Tadzio, © Studio Bouroullec; p.6 : © Plateau rectangulaire à décor chinois © RMN-Grand Palais (Château de Versailles) / Christian Jean, © Château de Versailles / Christophe Fouin; p.7 : © Château de Versailles / Jean-Marc Manai; p.8 : © Didier Saulnier; p.9 : © Château de Versailles / Jean-Marc Manai; p.10 : © Christian Milet; p.11 : © Thomas Garnier; p.12 : © Anais Willocq; p.13 : © Thomas Garnier; p.16, 17, 18, 19, 20, 21 : © Didier Saulnier; p.22 : © Château de Versailles; p.25 : © Jean-François Péneau; 4^e de couverture : © Antony Ajalbert

RENDEZ-VOUS 2014-2015

ÉVÉNEMENTS CHÂTEAU



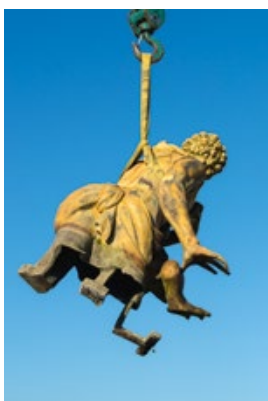
DU 27 MAI AU 26 OCTOBRE 2014

EXPOSITION « LA CHINE À VERSAILLES » P.6



DU 17 JUIN AU 2 NOVEMBRE 2014

**EXPOSITION « LEE UFAN
- VERSAILLES » P.5**



ANNÉE 2014-2015

**LA RESTAURATION DU
BASSIN DE LATONE P.4**



ANNÉE 2014

LES MÉTIERS D'ART À VERSAILLES P.4



DU 21 OCTOBRE 2014 AU 22 FÉVRIER 2015

**EXPOSITION « LE 18^E AUX SOURCES
DU DESIGN, CHEFS-D'ŒUVRE
DU MOBILIER 1650 À 1790 » P.6**

FORMATIONS ENSEIGNANTS



MERCREDIS 8 OCTOBRE 2014 ET 10 JUIN 2015

RENDEZ-VOUS DE RENTRÉE P.17



MERCREDIS 10 DÉCEMBRE 2014 ET 28 JANVIER 2015

HISTOIRE DES ARTS DU PRIMAIRE AU LYCÉE P.19

JOURNÉES EXCEPTIONNELLES



VENDREDI 19 SEPTEMBRE 2014

ENFANTS DU PATRIMOINE



SAMEDI 16 MAI 2015

NUIT DES MUSÉES



FIN MAI-DÉBUT JUIN 2015

RENDEZ-VOUS AUX JARDINS

ÉVÈNEMENT

LES MÉTIERS D'ART À VERSAILLES



Les souverains, par de nombreuses commandes de meubles et de décors, ont encouragé la création artistique, faisant de Versailles le reflet du mécénat royal. Restaurateurs, doreurs, ébénistes, marqueteurs, tapissiers, fontainiers, jardiniers... de nombreux métiers d'art sont présents au château de Versailles depuis sa création. Les artisans y officient encore quotidiennement et continuent de transmettre leurs savoirs de génération en génération. Ils contribuent à la préservation de ce patrimoine unique.

PRÉPARER SA VISITE

Sur le portail ressources : documentation sur les métiers de Versailles (organigramme, vidéos et fiches sur les métiers de doreur, jardinier, fontainier, conservateur, etc.).

www.ressources.chateauversailles.fr

AVEC SON GROUPE

Savoirs et savoir-faire : les métiers de Versailles

Du CM2 au LYCÉE (détails p. 13)

Secret des dorures

Du CM2 au LYCÉE (détails p. 13)

FORMATION ENSEIGNANTS

Mercredi 5 novembre 2014

Visite de l'exposition « Le 18^e aux sources du design, chefs-d'œuvre du mobilier 1650 à 1790 » (détails p. 17)

JOURNÉES MÉTIERS D'ART DÉDIÉES AUX SCOLAIRES

LA RESTAURATION DU BASSIN DE LATONE

24, 25 ET 26 SEPTEMBRE 2014



Grâce au soutien de la Fondation Philanthropia, le château de Versailles a lancé une opération patrimoniale majeure : la restauration du bassin de Latone. Au coeur de la Grande perspective, ce chantier unique et innovant met en valeur les métiers d'art œuvrant sur le chantier. Des journées dédiées aux scolaires sont organisées pour favoriser des rencontres avec ces professionnels (fontainiers, jardiniers, restaurateurs de marbres, de pierre, de dorure, de métal...).

PRÉPARER SA VISITE

Suivez la restauration en direct sur le site internet dédié :

www.latone.chateauversailles.fr

AVEC SON GROUPE

Journées métiers d'art autour de Latone
– 24, 25 et 26 septembre 2014 (de 9h à 16h)
Du CM1 au LYCÉE

Visites gratuites dans la limite des places disponibles

Réservation obligatoire sur www.chateauversailles.fr/reservation



EXPOSITION D'ART CONTEMPORAIN

LEE UFAN – VERSAILLES

17 JUIN → 2 NOVEMBRE 2014

COMMISSARIAT : ALFRED PACQUEMENT



Après Giuseppe Penone, l'artiste invité à Versailles pour 2014 est le peintre et sculpteur d'origine coréenne Lee Ufan. Dans les jardins, les formes sculpturales intenses et silencieuses de l'artiste viennent se poser dans la perspective dessinée par Le Nôtre ainsi qu'au détour des allées et des mystérieux bosquets.

« L'artiste va installer une dizaine d'œuvres, toutes entièrement nouvelles et pour certaines aux dimensions inusitées en réponse aux espaces des jardins. Derrière leur vocabulaire formel particulièrement réducteur, il en émanera une réelle diversité, certaines configurations étant complètement inédites dans son œuvre. L'exposition va donc prendre date en marquant un événement important dans la sculpture de Lee Ufan confrontée à ces lieux exceptionnels. » (Alfred Pacquement, commissaire de l'exposition)

CRÉATION D'ART CONTEMPORAIN

LE LUSTRE GABRIEL DES FRÈRES BOUROULLEC

INSTALLÉ DEPUIS NOVEMBRE 2013



Commandé par Louis XV, l'escalier Gabriel est resté inachevé jusqu'en 1985. Désormais, le lustre signé des designers Ronan et Erwan Bouroullec, conçu avec le concours de Swarovski, illumine l'escalier. Ce lustre de cristal tout en légèreté est la première création contemporaine à être présentée de manière pérenne dans le Château.

PRÉPARER SA VISITE

Sur le portail ressources : dossiers pédagogiques sur les précédentes expositions d'art contemporain à Versailles, dossier pédagogique sur l'exposition Lee Ufan.

www.ressources.chateauversailles.fr

AVEC SON GROUPE

L'art contemporain à Versailles
Du CM1 au LYCÉE (détails p. 12)

Les quatre visages de Versailles
Du CM1 au LYCÉE (détails p. 12)

FORMATION ENSEIGNANTS

Mercredi 17 septembre 2014
Visite de l'exposition « Lee Ufan – Versailles » (détails p. 17)

EXPOSITION

LA CHINE À VERSAILLES, ART ET DIPLOMATIE AU XVIII^E SIÈCLE

27 MAI → 26 OCTOBRE 2014

COMMISSARIAT : MARIE-LAURE DE ROCHEBRUNE

À l'occasion du 50^e anniversaire de l'établissement des relations diplomatiques entre la France et la Chine, le château de Versailles met à l'honneur le Pays de Cathay, le temps d'une exposition inédite. Peintures, meubles, laques, porcelaines, plus de cent cinquante œuvres retracent le goût profond pour les productions artistiques chinoises qui anime la Cour dès le règne de Louis XIV.



PRÉPARER SA VISITE

A lire : Catalogue de l'exposition « La Chine à Versailles ».

Sur le portail ressources :

Le livret jeu de l'exposition

www.ressources.chateauversailles.fr

AVEC SON GROUPE

Visite autonome ou libre de l'exposition (détails p. 14)

Le livret jeu de l'exposition destiné aux enfants à partir de 8 ans est disponible gratuitement sur demande et téléchargeable sur le portail ressources.

FORMATION ENSEIGNANTS

Mercredi 10 septembre 2014

Visite de l'exposition « La Chine à Versailles » (détails p. 17)

EXPOSITION

LE 18^E AUX SOURCES DU DESIGN, CHEFS-D'ŒUVRE DU MOBILIER 1650 À 1790

21 OCTOBRE 2014 → 22 FÉVRIER 2015

COMMISSARIAT : DANIEL ALCOUFFE, GÉRARD MABILLE, YVES CARLIER, PATRICK LEMASSON



Cette grande exposition thématique présentera les chefs-d'œuvre du mobilier de 1650 à 1790, comme autant d'exemples emblématiques de la richesse créative de cette époque. Portant le génie d'hier au regard d'aujourd'hui, elle mettra en relief le caractère novateur et précurseur du mobilier XVIII^e en matière de formes, de techniques, de décors et de matériaux.

Dans une scénographie contemporaine et épurée, imaginée comme un laboratoire optique, chaque pièce sera présentée en tant qu'œuvre d'art et non comme une composante d'un décor homogène; elle sera expliquée grâce à différents outils visuels, allant de la loupe à l'imagerie numérique.

PRÉPARER SA VISITE

Sur le portail ressources : dossier pédagogique de l'exposition, documentation sur les métiers de Versailles (organigramme, vidéos et fiches sur les métiers de doreur, restaurateur, conservateur, etc.).

www.ressources.chateauversailles.fr

Le livret jeu de l'exposition sera disponible gratuitement sur demande et téléchargeable sur le portail ressources.

AVEC SON GROUPE

Visite guidée de l'exposition
Du CE2 au LYCÉE (détails p. 13)

Secret des marqueteries
Du CE2 au COLLÈGE (détails p. 13)

La sculpture : du regard à la main
Du CM1 au COLLÈGE (détails p. 13)

FORMATIONS ENSEIGNANTS

Mercredi 5 novembre 2014

Visite de l'exposition « Le 18^e aux sources du design, chefs-d'œuvre du mobilier 1650 à 1790 » (détails p. 17)

Mercredi 19 novembre 2014

Visite sur l'évolution des styles de l'ameublement à Versailles (détails p. 18)

VISITES GUIDÉES

VERSAILLES: DE LA MONARCHIE À LA RÉPUBLIQUE



De la création de la résidence royale au palais national d'aujourd'hui, l'histoire du château de Versailles réserve des pages peu connues. Napoléon et De Gaulle ont notamment succédé à Louis XIV au Grand Trianon. Dès la seconde moitié du XIX^e siècle, le domaine de Versailles s'est rapidement imposé comme un haut lieu des réceptions officielles et diplomatiques de la France en accueillant par exemple la Reine d'Angleterre, le président Kennedy... Cette année est l'occasion de découvrir une autre facette de l'histoire du Château après la monarchie.

PRÉPARER SA VISITE

Sur le portail ressources : Dossier pédagogique sur l'épopée napoléonienne.

www.ressources.chateauversailles.fr

AVEC SON GROUPE

Le musée parlant, autour de l'épopée napoléonienne (détails p. 10)
Du CM2 au LYCÉE

Les quatre visages de Versailles (détails p. 12)
Du CM1 au LYCÉE

FORMATION ENSEIGNANTS

Mercredi 25 mars 2015

Louis XIV, Napoléon et De Gaulle à Trianon (détails p. 18)



ÉVÉNEMENT

2015, ANNÉE LOUIS XIV

Le 1^{er} septembre 1715 à 8h15 du matin et peu avant son 77^e anniversaire, Louis XIV s'éteint à Versailles après une semaine de lente agonie. Un règne de 72 ans s'achève, le plus long de l'Histoire de France. À l'occasion du 300^e anniversaire de la mort du roi, le château de Versailles met à l'honneur Louis XIV en 2015.

Une exposition sera proposée sur ce thème à l'automne. La mort du roi, du roi-homme et du roi-institution, est en effet un moment essentiel dans la construction de l'imaginaire monarchique, alliant le religieux au politique.

PRÉPARER SA VISITE

A lire : Catalogue de l'exposition à venir en 2015

Sur le portail ressources : un dossier pédagogique sur l'exposition.

De nombreuses ressources sur le thème de Louis XIV sont également en ligne sur le portail.

www.ressources.chateauversailles.fr

Le livret jeu de l'exposition destiné aux enfants à partir de 8 ans sera disponible gratuitement sur demande et téléchargeable sur le portail ressources.

AVEC SON GROUPE

Louis XIV à Versailles

De la GSM au COLLÈGE (détails p. 9)

Cette visite est également disponible en visioconférence (détails p.14)

Savoir-vivre chez le Roi : étiquette et usages de Cour... Politesse d'aujourd'hui

Du CE2 au CM2 (détails p. 9)

PROGRAMMATION POUR LES SCOLAIRES ET CENTRES DE LOISIRS



Comment faire découvrir à votre groupe les mille et une facettes du château de Versailles ? L'éducation artistique et culturelle est la ligne conductrice des visites proposées aux groupes. Pour une approche pluridisciplinaire de Versailles, différentes entrées pédagogiques sont offertes dans des domaines aussi variés que l'histoire, les beaux-arts, le patrimoine, les lettres, les sciences et techniques, ainsi que la musique.

Trois formules sont proposées :

Des **ACTIVITÉS ÉDUCATIVES** (ateliers et animations) conduites par un médiateur, un artiste plasticien ou un comédien. Elles permettent d'appréhender le site par une approche participative et ludique. Elles initient également le jeune public à la création et aux techniques artistiques.

Des **VISITES GUIDÉES** menées par un conférencier. Ces visites sont l'occasion de découvrir le Château, ses grands personnages, ses collections, et d'aborder les moments forts de son histoire.

Des **VISIOCONFÉRENCES** avec un conférencier ou un médiateur en direct du Château. Elles proposent une nouvelle expérience de découverte du Château et des jardins, grâce à un dispositif de visites interactives à distance.

VIE QUOTIDIENNE À LA COUR



ACTIVITÉS ÉDUCATIVES

SAVOIR-VIVRE CHEZ LE ROI : ÉTIQUETTE ET USAGES DE COUR... POLITESSES D'AUJOURD'HUI

ANIMATION DU CE2 AU CM2

Devenir gentilhomme suppose la connaissance des codes, des rituels, des attentions et des politesses qui permettent de vivre dans la société de Cour. Après la découverte des « belles manières » du Grand Siècle, une leçon de révérence est au programme. Quels usages datant de cette époque ont subsisté dans la société actuelle ? Les participants sont invités à mettre en pratique l'héritage de cet art de vivre royal. (durée 2h)

Cette activité est proposée uniquement en basse saison (du mois d'octobre à fin mars).



VISITES GUIDÉES

LOUIS XIV À VERSAILLES

DE LA GSM AU COLLÈGE

Au cours d'une visite du Château, les élèves apprennent à connaître Louis XIV, à travers son goût pour les arts et ses actes politiques, culturels et économiques.

(durée 1h30)



LA VIE DES ROIS AU XVIII^E SIÈCLE : LOUIS XV ET LOUIS XVI

DU CM1 AU COLLÈGE

Au cours d'une visite des appartements privés de Louis XV et de Louis XVI, les élèves découvrent la vie quotidienne des souverains au XVIII^e siècle, l'apparition du confort et de la modernité. (durée 1h30)



VISIOCONFÉRENCES

LOUIS XIV À VERSAILLES

DU CM1 AU COLLÈGE

Lors de cet atelier, un conférencier présente aux élèves les cérémonies quotidiennes et les temps forts de la journée de Louis XIV et de ses courtisans (Lever, Conseil, Messe à la Chapelle...). Le discours est émaillé d'anecdotes rapportées par les contemporains du Roi-Soleil. (durée 1h)



ACTIVITÉS ÉDUCATIVES

Réservation

Réservation obligatoire sur www.chateauversailles.fr/reservation
Détails p.14

Tarif : 75 € pour une animation d'1h30 à 2h
et 120 € pour un atelier de 2h30

VISITES GUIDÉES

Réservation

Réservation obligatoire sur www.chateauversailles.fr/reservation
Détails p.14

Tarif : 75 € pour une visite d'1h30

VISIOCONFÉRENCES

Réservation

Réservation obligatoire sur www.chateauversailles.fr/reservation
Détails p.14

Certaines visites sont adaptées aux personnes en situation de handicap : voir p. 21

VIE POLITIQUE

ACTIVITÉS ÉDUCATIVES

DU SERMENT DU JEU DE PAUME AU 18 BRUMAIRE

ANIMATION – DU CM2 AU LYCÉE

Dans les Attiques du château de Versailles, espaces abritant des chefs-d'œuvre du musée de l'Histoire de France, les élèves découvrent les temps forts de la Révolution française et du Consulat à travers des tableaux fondateurs comme *l'Ébauche du Serment du Jeu de Paume* et *Le Premier Consul passant les Alpes* de David.

Le parcours permet de comprendre les ruptures qui marquent l'Histoire de France de la fin de l'Ancien Régime à la veille de l'Empire. Il invite également les élèves à décrypter les portraits de grands personnages et les scènes historiques. (durée 1h30)

En partenariat avec le Conseil général des Yvelines. Gratuité et conditions privilégiées pour les établissements du département des Yvelines.



LE SERMENT DU JEU DE PAUME

ANIMATION – DU CM2 AU LYCÉE

Les élèves découvrent la salle du Jeu de Paume, lieu fondateur de la Révolution française. Les enjeux du célèbre serment sont évoqués à partir de la reproduction du tableau de David. Ce tableau inachevé permet aussi d'illustrer les événements complexes qui suivent le 20 juin 1789. (durée 1h30)

En partenariat avec le Conseil général des Yvelines. Gratuité et conditions privilégiées pour les établissements du département des Yvelines.



LE MUSÉE PARLANT

ANIMATION – DU CM2 AU LYCÉE

Au sein des collections des galeries historiques de Versailles, un parcours audiovisuel invite les élèves à revivre les grands événements qui ont marqué le Consulat et l'Empire, grâce à de nombreux témoignages de l'époque. À travers l'analyse des œuvres de peintres comme Jacques-Louis David, Antoine-Jean Gros et Carle Vernet, les élèves comprennent comment Napoléon Bonaparte utilise les arts pour construire son image. (durée 1h30)

En partenariat avec le Conseil général des Yvelines. Gratuité et conditions privilégiées pour les établissements du département des Yvelines.



VISITES GUIDÉES

LA MONARCHIE ABSOLUE

DU COLLÈGE AU LYCÉE

En 1682, Versailles devient la résidence officielle du roi et le lieu d'exercice du pouvoir. Un conférencier présente la conception monarchique de Louis XIV et sa représentation dans le décor des appartements royaux et de la Chapelle royale. (durée 1h30)



DES ÉTATS GÉNÉRAUX AUX JOURNÉES D'OCTOBRE 1789

DU CM2 AU LYCÉE

Un conférencier présente les événements historiques qui se déroulèrent de mai à octobre 1789. Lors des premiers jours de la Révolution française : Réunion des États Généraux, serment du Jeu de Paume, abolition des privilèges, déclaration des Droits de l'Homme, marche des Parisiens sur Versailles, puis départ de la famille royale. (durée 1h30)

VISIOCONFÉRENCES

LES JOURNÉES D'OCTOBRE 1789

DU CM2 AU LYCÉE

Les journées révolutionnaires des 5 et 6 octobre 1789 marquent les dernières heures de la monarchie absolue à Versailles. Un conférencier situe ces événements dans leur contexte politique et économique. (durée 1h)



ARCHITECTURE ET CONSTRUCTION

ACTIVITÉS ÉDUCATIVES

CONSTRUISONS LE CHÂTEAU DE VERSAILLES !

ATELIER – DU CE2 AU COLLÈGE

Au fil d'un parcours privilégié dans les cours et les intérieurs du Château, les élèves découvrent les différentes étapes de la construction de la résidence royale. En atelier, ils sont invités à reconstituer à l'aide d'une maquette l'évolution du Château de sa création à aujourd'hui. (durée 2h30)

En partenariat avec le Conseil général des Yvelines. Gratuité et conditions privilégiées pour les établissements du département des Yvelines.



VISIOCONFÉRENCES

LA CONSTRUCTION DU CHÂTEAU DE VERSAILLES

DU CM1 AU LYCÉE

Cette visite présente aux élèves les différentes phases de travaux à Versailles, du règne de Louis XIII à celui de Louis XIV. Le conférencier aborde successivement la construction des extérieurs et celle des intérieurs. Il évoque également les ajouts et transformations réalisés sous Louis XV et Louis XVI. (durée 1h)



MYTHOLOGIE ET JARDINS



ACTIVITÉS ÉDUCATIVES

DOMESTIQUER LA NATURE : UNE HISTOIRE DES JARDINS D'HIER À AUJOURD'HUI*

ANIMATION — DE LA GSM AU LYCÉE

Au cours d'une promenade dans les jardins, les élèves découvrent l'œuvre de Le Nôtre créée pour le Roi-Soleil. À travers l'observation de la végétation, de la statuaire et du système hydraulique, ils comprennent la gestion actuelle du lieu. Cette réflexion introduit un nouvel enjeu : le développement durable. Ainsi, les élèves repèrent sa mise en place dans les jardins de Versailles. (durée 1h30 de la GSM au CE1 – durée 2h du CE2 au LYCÉE)

Cette activité est proposée uniquement en haute saison (du 1^{er} avril au 31 octobre), sauf les mardis.

En partenariat avec le Conseil général des Yvelines. Gratuité et conditions privilégiées pour les établissements du département des Yvelines.



LES JARDINS DE LE NÔTRE : PATRIMOINE ET CRÉATION*

ATELIER — DU CE2 AU LYCÉE

Effets de perspective, anamorphoses, jeux d'eaux, sculptures minérales et végétales... Entre rigueur géométrique et fantaisie des bosquets, l'atelier permet de comprendre comment se construit un jardin à la française, et d'appréhender l'esprit des compositions d'André Le Nôtre qui continue, encore aujourd'hui, d'inspirer paysagistes et jardiniers. Les élèves formeront une petite agence et concevront collectivement le plan d'un jardin contemporain. (durée 2h30)

ACTIVITÉS ÉDUCATIVES

Réservation

Réservation obligatoire sur www.chateauversailles.fr/reservation
Détails p.14

Tarif : 75 € pour une animation d'1h30 à 2h et 120 € pour un atelier de 2h30



Certaines visites sont adaptées aux personnes en situation de handicap : voir p. 21

MIMER L'HISTOIRE, INTERPRÉTER LES SAISONS*

ANIMATION — DU CE2 AU CM2

Au cours d'une promenade dans les jardins de Versailles, un conteur décrit les épisodes mythologiques sur le thème des saisons puis il invite les élèves à reproduire par le mime les expressions et les attitudes des saisons représentées en statue. (durée 2h)



LES JARDINS DU ROI-SOLEIL – COURSE D'ORIENTATION*

ANIMATION — DU CE2 AU CM2

À l'aide d'indices, de plans et de boussoles, les explorateurs en herbe partent à la découverte des jardins créés par André Le Nôtre pour Louis XIV. Au fil de la course d'orientation, ils comprennent l'aménagement d'un jardin à la française et rencontrent, à travers les statues qui ornent parterres et fontaines, quelques-uns des plus célèbres personnages de la mythologie gréco-romaine. (durée 2h)



VERSAILLES ET L'ART DES JARDINS EN EUROPE – JEU DE PISTE*

ANIMATION — DU COLLÈGE AU LYCÉE

Un jeu de piste dévoile aux élèves l'art du jardin à la française, porté à son apogée à Versailles et diffusé à travers toute l'Europe. Grâce à des énigmes, ils découvrent le rôle de la statuaire mythologique et les légendes qui illustrent le thème des *Métamorphoses* d'Ovide. (durée 2h)



VISITES GUIDÉES

LA STATUAIRE DANS LES JARDINS : DIEUX ET HÉROS*

DE LA GSM AU LYCÉE

Véritable musée de plein air, les jardins sont ornés de nombreuses sculptures représentant des divinités antiques. Les élèves sont initiés aux principaux mythes gréco-romains. Pour les classes de la GSM au CE1, la visite est centrée sur les personnages d'Apollon et Diane à travers des récits présentés devant le bassin de Latone ou le bassin d'Apollon et la statue de Diane. (durée 1h30)



L'ART DU PAYSAGE SELON LE NÔTRE*

DU CE2 AU LYCÉE

Au cours d'une visite-promenade dans les jardins, les élèves découvrent les effets de perspective, les jeux d'eau et les bosquets imaginés par Le Nôtre. (durée 1h30)



VISIOCONFÉRENCES

L'ART DU PAYSAGE SELON LE NÔTRE

DU CM1 AU LYCÉE

Cette visite est une promenade dans les pas de Louis XIV, au regard de sa « Manière de montrer les jardins ». Le conférencier y présente quelques bosquets, bassins, statues et fontaines emblématiques (ex : bosquets de la Salle de bal et de la Colonnade, bassins des saisons...). (durée 1h)



* Les activités dans les jardins sont proposées uniquement du 1^{er} avril au 31 octobre (haute saison). Les jardins sont payants les mardis, week-ends et certaines dates supplémentaires. Les groupes doivent acheter un billet en caisse à l'entrée des jardins avant le début de l'activité. Du 1^{er} novembre au 31 mars (basse saison), les jardins sont gratuits en visite libre ; toutefois à cette période, les bosquets sont fermés et les statues bâchées.

Pour plus d'informations : voir p. 14

VISITES GUIDÉES

Réservation

Réservation obligatoire sur www.chateauversailles.fr/reservation
Détails p.14

Tarif : 75 € pour une visite d'1h30

VISIOCONFÉRENCES

Réservation

Réservation obligatoire sur www.chateauversailles.fr/reservation
Détails p.14

ART, SCIENCES ET PATRIMOINE



Projet «la classe, l'œuvre!» – Nuit des musées 2014 – CM1 École Montaigne de Poissy

ACTIVITÉS ÉDUCATIVES

**L'ART CONTEMPORAIN
À VERSAILLES* NOUVEAUTÉ**

ANIMATION – DU CM1 AU LYCÉE

Des expositions d'art contemporain aux œuvres pérennes conçues récemment pour Versailles, les élèves découvrent comment patrimoine et création actuelle peuvent dialoguer. Au fil du parcours, ils sont invités à s'interroger sur les opérations plastiques mises en œuvre et les enjeux artistiques à travers la présentation du lustre des frères Bouroullec, des créations du paysagiste Louis Benech et de l'artiste Jean-Michel Othoniel pour le Théâtre d'Eau et, pendant les expositions d'art contemporain, d'œuvres de l'artiste invité. (durée 1h30)

Du 17 juin au 2 novembre 2014, l'artiste invité est le peintre et sculpteur d'origine coréenne Lee Ufan (voir p. 5)

En partenariat avec le Conseil général des Yvelines. Gratuité et conditions privilégiées pour les établissements du département des Yvelines.

**LES QUATRE VISAGES
DE VERSAILLES***

ANIMATION – DU CM1 AU LYCÉE

Au fil d'une visite dans différents lieux du Château ou des jardins de Versailles, les élèves sont invités à s'interroger sur ses différentes fonctions : Résidence royale, musée de l'Histoire de France, palais national, lieu d'exposition et de création contemporaine. (durée 1h30)

En partenariat avec le Conseil général des Yvelines. Gratuité et conditions privilégiées pour les établissements du département des Yvelines.

**ZOOM SUR VERSAILLES!***

ANIMATION – DU CM1 AU LYCÉE

Munis d'appareils photographiques, les élèves apprennent à aiguiser leur regard au fil d'une promenade dans les jardins. Un médiateur les initie aux techniques de prise de vue et à la photographie d'art. Le groupe doit se munir d'appareils photo numériques standards (prévoir un appareil pour 2 à 3 élèves), de cartes mémoires vides et de batteries chargées ou de piles. (durée 2h)



VISIOCONFÉRENCES

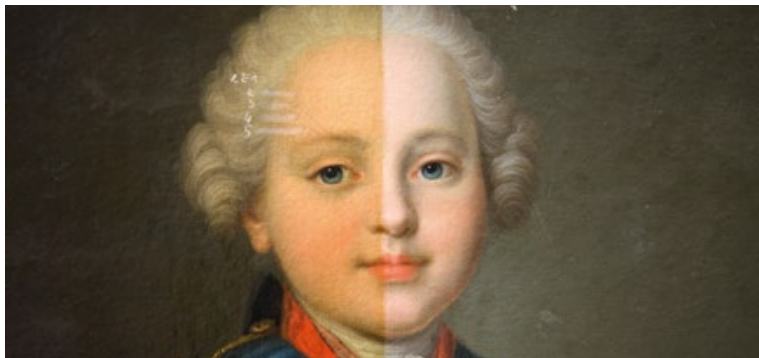
**LES QUATRE VISAGES
DE VERSAILLES**

DU CM1 AU LYCÉE

Une animatrice du château de Versailles fait découvrir aux élèves les différentes fonctions du Château à travers l'Histoire : Résidence royale, musée de l'Histoire de France, palais national et enfin, lieu d'exposition et de création contemporaine. (durée 1h)



MÉTIERS DE VERSAILLES



ACTIVITÉS ÉDUCATIVES

SECRET DES MARQUETÉRIES

NOUVEAUTÉ

ATELIER — DU CE2 AU COLLÈGE

Après une visite dans le Château où les élèves découvrent le travail du grand ébéniste de Louis XIV, André Charles Boulle, ils se rendent à l'atelier et s'essaient à l'art de la marqueterie. (durée 2h30)

LA SCULPTURE : DU REGARD À LA MAIN* **NOUVEAUTÉ**

ATELIER — DU CM1 AU COLLÈGE

Dans les jardins ou le Château, les élèves partent à la découverte de chefs-d'œuvre de la sculpture. En atelier, ils s'initient à la technique du modelage et laissent libre cours à leur imagination. (durée 2h30)

SAVOIRS ET SAVOIR-FAIRE : LES MÉTIERS DU CHÂTEAU DE VERSAILLES*

ANIMATION — DU CM2 AU LYCÉE

Au fil d'un parcours dans le Château ou les jardins, les élèves observent dorures, peintures, fontaines... et sont amenés à s'interroger : Utilise-t-on les mêmes techniques qu'au siècle de Louis XIV ? Comment les différents corps de métier œuvrent-ils ensemble pour faire vivre Versailles ? Les élèves découvrent les métiers du Château et élargissent leur approche du monde professionnel. (durée 2h)

En partenariat avec le Conseil général des Yvelines. Gratuité et conditions privilégiées pour les établissements du département des Yvelines.

ACTIVITÉS ÉDUCATIVES

Réservation

Réservation obligatoire sur www.chateauversailles.fr/reservation
Détails p.14

Tarif : 75 € pour une animation d'1h30 à 2h et 120 € pour un atelier de 2h30



Certaines visites sont adaptées aux personnes en situation de handicap : voir p. 21

SECRET DES DORURES

ATELIER — DU CE2 AU CM2

Que d'or à Versailles ! Depuis les balcons jusqu'aux intérieurs du Château, les élèves observent des décors dorés. En atelier, ils découvrent le métier d'artisan doreur et s'initient à la technique de la dorure. (durée 2h30)

SECRET DES MARBRES

ATELIER — DU CM2 AU LYCÉE

Des Pyrénées, du Roussillon, de Flandres, d'Italie..., les marbres reflètent la puissance royale. Une visite permet de découvrir leur diversité et leur utilisation dans les décors du Château. En atelier, les élèves sont initiés à la peinture décorative à travers la technique du faux marbre. (durée 2h30)

VISITES GUIDÉES

VISITE DE L'EXPOSITION « LE 18^e AUX SOURCES DU DESIGN, CHEFS-D'ŒUVRE DU MOBILIER 1650 À 1790 » **NOUVEAUTÉ**

DU CE2 AU LYCÉE

Une centaine de pièces d'exception issues des collections des plus riches amateurs d'art de l'époque témoignera de la révolution que le xviii^e a opérée dans l'histoire du meuble. (durée 1h30)

Visite proposée dans le cadre de l'exposition « Le 18^e aux sources du design, chefs-d'œuvre du mobilier 1650 à 1790 » (voir p. 6)



VISITES GUIDÉES

Réservation

Réservation obligatoire sur www.chateauversailles.fr/reservation
Détails p.14

Tarif : 75 € pour une visite d'1h30

MUSIQUE ET THÉÂTRE



ACTIVITÉS ÉDUCATIVES

LES FABLES EN SCÈNE À VERSAILLES

ATELIER — DU CE2 AU CM2

En compagnie d'un comédien, les élèves mettent en scène des fables de La Fontaine. Ils sont initiés au théâtre à partir de jeux et d'exercices d'improvisation. (durée 2h30)



VISITES GUIDÉES

LA MUSIQUE À LA COUR

DU CM1 AU LYCÉE

À la Cour de France, la musique est présente à chaque moment de la journée : fêtes, cérémonies, spectacles. Deux séances sont conseillées : à Versailles, les élèves visitent les lieux et évoquent des genres musicaux avec l'intervention d'un musicien ; à Paris, à la Cité de la Musique, leur seront présentés des instruments joués à la Cour. (durée 1h30)

En partenariat avec la Cité de la Musique.



* Les activités dans les jardins sont proposées uniquement du 1^{er} avril au 31 octobre (haute saison). Les jardins sont payants les mardis, week-ends et certaines dates supplémentaires. Les groupes doivent acheter un billet en caisse à l'entrée des jardins avant le début de l'activité. Du 1^{er} novembre au 31 mars (basse saison), les jardins sont gratuits en visite libre ; toutefois à cette période, les bosquets sont fermés et les statues bâchées.

Pour plus d'informations : voir p. 14

Le salon d'Apollon est en cours de restauration. Le tableau de Louis XIV de Rigaud exposé dans le salon ne sera donc pas visible jusqu'à mars 2015.

VISIOCONFÉRENCES

Réservation

Réservation obligatoire sur www.chateauversailles.fr/reservation
Détails p.14

COMMENT ORGANISER UNE VISITE AVEC SON GROUPE ?

PLUSIEURS FORMULES DE VISITES SONT PROPOSÉES :

SUR RÉSERVATION :

Les visites accompagnées :

Elles comprennent les visites guidées, les activités éducatives et les visioconférences.

Les visites autonomes :

Elles permettent de bénéficier du droit de parole et d'un créneau d'accès direct à la visite, suite à une demande de réservation.

Les réservations ouvrent 3 mois avant la date de visite souhaitée, le premier jour ouvré du mois.

Exemple : pour une visite en janvier 2015, ouverture des réservations le mercredi 1^{er} octobre 2014.

Les demandes sont traitées par ordre d'arrivée.

Pour une répartition plus équitable, seules 60 personnes maximum, accompagnateurs compris (soit deux groupes de 30 personnes), du même établissement peuvent obtenir une visite pour une même date.

SANS RÉSERVATION :

Les visites libres :

Elles s'effectuent sans réservation et sans droit de parole.

VISITES ACCOMPAGNÉES

ACTIVITÉS ÉDUCATIVES

Tarif* : 75 € pour une animation /
Durée : 1h30 à 2h

Tarif* : 120 € pour un atelier /
Durée : 2h30

Renseignements : www.chateauversailles.fr
+33 (0)1 30 83 78 00 ou
versailleseducation@chateauversailles.fr

Réservation : Réservation obligatoire sur www.chateauversailles.fr/reservation

Suite à la réservation, un document d'engagement sera envoyé au demandeur qui devra impérativement le retourner tamponné et signé. Sans retour de l'engagement dûment complété dans les délais, la réservation sera automatiquement annulée sans relance ni avis.

VISITES GUIDÉES

Tarif : 75 € / **Durée** : 1h30

Renseignements : www.chateauversailles.fr
+33 (0)1 30 83 78 00 ou
versailleseducation@chateauversailles.fr

Réservation : Réservation obligatoire sur www.chateauversailles.fr/reservation

Suite à la réservation, un document d'engagement sera envoyé au demandeur qui devra impérativement le retourner tamponné et signé. Sans retour de ce document dûment complété dans les délais, la réservation sera automatiquement annulée sans relance ni avis.

VISIOCONFÉRENCES

Renseignements : www.chateauversailles.fr
+33 (0)1 30 83 78 00 ou
versailleseducation@chateauversailles.fr

Réservation : Réservation obligatoire sur www.chateauversailles.fr/reservation

ATTENTION

Entrée payante dans les jardins :

Du 1^{er} avril au 31 octobre, les jours des Grandes Eaux et de Jardins Musicaux, les groupes ayant réservés des visites accompagnées se déroulant dans les jardins (visites et activités mentionnées par un * dans le programme p.8 à 13), doivent obligatoirement acheter un billet aux caisses situées à l'entrée des jardins avant de se présenter à l'Aile des ministres Nord pour débiter l'activité ou la visite.

VISITES AUTONOMES

Tarif : gratuit

Renseignements : www.chateauversailles.fr
+33 (0)1 30 83 78 00 ou
versailleseducation@chateauversailles.fr

Réservation : Réservation obligatoire par téléphone au +33 (0)1 30 83 04 05

Suite à la réservation, un document d'engagement sera envoyé au demandeur qui devra impérativement le retourner tamponné et signé. Sans retour de ce document dûment complété dans les délais, la réservation sera automatiquement annulée sans relance ni avis.

Le droit de parole est réglementé. Seuls y sont autorisés les enseignants devant leurs élèves, les conférenciers et guides conférenciers agréés, par le ministère du Tourisme en France et les conservateurs.

VISITES LIBRES

Tarif : gratuit

Renseignements : www.chateauversailles.fr
ou +33 (0)1 30 83 78 00 ou
versailleseducation@chateauversailles.fr

Retrait des billets : Pour le retrait des billets, le jour de la visite, l'enseignant doit être muni de la liste des élèves et de leur date de naissance (ce document officiel doit être impérativement à en-tête de l'établissement scolaire, en français ou en anglais et tamponné). Il se rend à l'Aile des ministres Nord (pour une visite du Château) ou directement au Grand ou au Petit Trianon (pour une visite des châteaux de Trianon).

Attention, ces billets ne permettent pas un accès coupe-file.

Mise à disposition d'audioguides :

Pour les visites libres, des audioguides sont gratuitement mis à disposition des visiteurs à partir de 8 ans. Ils sont distribués aux comptoirs dédiés (vestibule Gabriel, galerie basse avant les appartements de Mesdames).

VISITES LIBRES DES JARDINS

Accès gratuit :

- En basse saison (du 1^{er} novembre au 31 mars) : Tous les jours
- En haute saison (du 1^{er} avril au 31 octobre) : Hors jours de Grandes Eaux et Jardins Musicaux

Attention, bosquets fermés.

Accès payant :

En haute saison uniquement (du 1^{er} avril au 31 octobre) : Les jours de Grandes Eaux et Jardins Musicaux (les mardis, week-ends et certaines dates supplémentaires).

Tarif : Tarif scolaire valable uniquement les mardis, en période scolaire

Pour un groupe de 10 à 30 élèves de 0 à 18 ans (+ 2 accompagnateurs gratuits pour 10 élèves) :

- 26 € sans livret jeu
- 36 € avec livret jeu (destiné aux 4-10 ans)

Renseignements : www.chateauversailles-spectacles.fr

COMPOSITION DES GROUPES

Pour toutes les visites en groupes effectuées dans un cadre scolaire et périscolaire, le nombre de personnes ne doit pas dépasser 30, accompagnateurs compris :

- **Maternelle** : 1 accompagnateur pour 5 élèves
- **Élémentaire** : 1 accompagnateur pour 10 élèves
- **Secondaire** : 1 accompagnateur pour 15 élèves

Si le groupe comprend des adultes supplémentaires non considérés comme accompagnants, ceux-ci ne doivent pas être plus de 3 et doivent acheter un billet.

* Dans le cadre du partenariat avec le Conseil général des Yvelines, certaines visites sont gratuites pour les établissements scolaires des Yvelines.

CHOISIR SA FORMULE DE VISITE EN FONCTION DU NIVEAU DE SA CLASSE

VIE QUOTIDIENNE À LA COUR	GSM	CP	CE1	CE2	CM1	CM2	COLLÈGE	LYCÉE
SAVOIR VIVRE CHEZ LE ROI : ÉTIQUETTE ET USAGES DE COUR								
LOUIS XIV À VERSAILLES								
LA VIE DES ROIS AU XVIII ^E SIÈCLE : LOUIS XV ET LOUIS XVI								
LOUIS XIV À VERSAILLES								
VIE POLITIQUE								
DU SERMENT DU JEU DE PAUME AU 18 BRUMAIRE								
LE SERMENT DU JEU DE PAUME								
LE MUSÉE PARLANT								
LA MONARCHIE ABSOLUE À VERSAILLES								
DES ÉTATS GÉNÉRAUX AUX JOURNÉES D'OCTOBRE 1789								
LES JOURNÉES D'OCTOBRE 1789								
ARCHITECTURE ET CONSTRUCTION								
CONSTRUISONS LE CHÂTEAU DE VERSAILLES !								
LA CONSTRUCTION DU CHÂTEAU DE VERSAILLES								
MYTHOLOGIE ET JARDINS								
DOMESTIQUER LA NATURE : UNE HISTOIRE DES JARDINS*								
LES JARDINS DE LE NÔTRE : PATRIMOINE ET CRÉATION*								
MIMER L'HISTOIRE, INTERPRÉTER LES SAISONS*								
LES JARDINS DU ROI-SOLEIL – COURSE D'ORIENTATION*								
VERSAILLES ET L'ART DES JARDINS EN EUROPE*								
LA STATUAIRE DANS LES JARDINS : DIEUX ET HÉROS*								
L'ART DU PAYSAGE SELON LE NÔTRE*								
L'ART DU PAYSAGE SELON LE NÔTRE								
ART, SCIENCES ET PATRIMOINE								
L'ART CONTEMPORAIN À VERSAILLES*								
LES QUATRE VISAGES DE VERSAILLES*								
ZOOM SUR VERSAILLES I*								
LES QUATRE VISAGES DE VERSAILLES								
MÉTIERS DE VERSAILLES								
SECRET DES MARQUETERIES								
LA SCULPTURE : DU REGARD À LA MAIN*								
SAVOIRS ET SAVOIR-FAIRE : LES MÉTIERS DU CHÂTEAU*								
SECRET DES DORURES								
SECRET DES MARBRES								
VISITE DE L'EXPOSITION « LE 18E AUX SOURCES DU DESIGN »								
MUSIQUE ET THÉÂTRE								
LES FABLES EN SCÈNE À VERSAILLES								
LA MUSIQUE À LA COUR								

* Les activités dans les jardins sont proposées uniquement du 1^{er} avril au 31 octobre (haute saison). Les jardins sont payants les mardis, samedis, dimanches et certaines dates supplémentaires. Les groupes doivent acheter un billet en caisse à l'entrée des jardins avant le début de l'activité. Du 1^{er} novembre au 31 mars (basse saison), les jardins sont gratuits en visite libre ; toutefois à cette période, les bosquets sont fermés et les statues bâchées.

FORMATIONS ENSEIGNANTS



Toute l'année, le château de Versailles organise des sessions de formations pour permettre aux enseignants de mieux appréhender le Château, de se former et de préparer sa venue à Versailles.

Les formations enseignants s'articulent autour de quatre grandes thématiques : la rentrée à Versailles, les actualités et expositions, les connaissances sur le Château, et l'éducation artistique et culturelle.

Lors de rendez-vous privilégiés avec différents professionnels du Château, ces formations offrent l'occasion de découvrir Versailles au travers de visites guidées, conférences ou rencontres.

L'objectif est de renforcer son autonomie dans la construction de parcours, visites ou futurs projets culturels et artistiques.

MODALITÉS D'INSCRIPTION DES FORMATIONS ENSEIGNANTS

INSCRIPTION INDIVIDUELLE AUX SESSIONS DU MERCREDI APRÈS-MIDI

Réservation obligatoire sur :
www.chateauversailles.fr/reservation.

Une confirmation de réservation est envoyée par courriel. Les demandes sont traitées par ordre d'arrivée.

Gratuites, ces formations sont ouvertes exclusivement aux personnels de l'Éducation nationale* (sur présentation du Pass Éducation) et aux relais culturels.

Renseignement : +33 (0)1 30 83 78 00
ou versailleseducation@chateauversailles.fr

* Professionnels en activité : enseignants, éducateurs, animateurs, chefs d'établissements, directeurs de centres, conseillers pédagogiques, inspecteurs de l'Éducation nationale.

INSCRIPTION DE GROUPES À DES FORMATIONS :

Des formations adaptées aux groupes déjà constitués sont organisées sur demande à versailleseducation@chateauversailles.fr

Toutes ces informations sont disponibles sur les pages du site Internet dédiées aux formations :

**[www.chateauversailles.fr/
espace-pedagogique/enseignants](http://www.chateauversailles.fr/espace-pedagogique/enseignants)**

PRÉPARER SA RENTRÉE À VERSAILLES

MERCREDI 8 OCTOBRE 2014 ET MERCREDI 10 JUIN 2015

RENDEZ-VOUS DE RENTRÉE ET MÉTHODOLOGIE DE DÉCRYPTAGE D'UNE ŒUVRE

14H15 – 15H45

Méthodologie de décryptage d'une œuvre d'art

Qu'est-ce qu'une œuvre d'art ? Comment l'observer et la décrypter ? Comment prendre la parole devant un groupe ? Conçue en deux temps, la formation permet d'acquérir des clés de lecture et une méthodologie d'analyse plastique d'une œuvre d'art. Elle propose également une mise en situation de prise de parole devant une œuvre d'art, afin de renouveler l'expérience devant un groupe.

15H45 – 16H30

Présentation de la programmation éducative et des ressources pédagogiques

Comment venir au château de Versailles avec son groupe ? Quelles sont les ressources disponibles pour préparer sa visite autonome ? Comment monter un projet éducatif au Château ? Comment suivre une visioconférence depuis sa classe avec ses élèves ? L'enseignant prépare sa rentrée au château de Versailles en découvrant l'offre scolaire pour l'année 2014-2015.

MERCREDI 26 NOVEMBRE 2014

JOURNÉE DÉPARTEMENTALE DE RENTRÉE DES PROFESSEURS D'ARTS APPLIQUÉS DE L'ACADÉMIE DE VERSAILLES

9H – 16H30

Le château de Versailles organise cette session de formation pour permettre aux enseignants d'arts appliqués de découvrir l'offre scolaire pour l'année 2014-2015, de mieux appréhender le Château et de préparer sa venue à Versailles. L'objectif est de renforcer l'autonomie de l'enseignant dans la construction de parcours, visites ou futurs projets culturels et artistiques.

SUIVRE LES EXPOSITIONS ET LES ACTUALITES DU CHÂTEAU



MERCREDI 10 SEPTEMBRE 2014

« LA CHINE À VERSAILLES » – VISITE DE L'EXPOSITION

14H15 – 15H45

Peintures, meubles, laques, porcelaines... À l'occasion du 50^e anniversaire de l'établissement des relations diplomatiques entre la France et la Chine, le château de Versailles propose de découvrir les magnifiques témoignages du puissant attrait de l'empire du Milieu sur la Cour de France tout au long du XVIII^e siècle.

Détails et dates de l'exposition p. 6

MERCREDI 17 SEPTEMBRE 2014

« LEE UFAN – VERSAILLES » – VISITE DE L'EXPOSITION

14H15 – 15H45

Pour son rendez-vous avec la création contemporaine, le château de Versailles accueille, l'artiste coréen Lee Ufan. Cette visite propose une plongée dans la poésie contemplative et minimaliste d'un magicien de la sérénité.

Détails et dates de l'exposition p. 5

MERCREDI 5 NOVEMBRE 2014

« LE 18^e AUX SOURCES DU DESIGN, CHEFS-D'ŒUVRE DU MOBILIER 1650 À 1790 » – VISITE DE L'EXPOSITION

14H15 – 16H

Une centaine de pièces d'exception issues des collections des plus riches amateurs d'art de l'époque témoignera de la révolution que le XVIII^e a opérée dans l'histoire du meuble.

Une visite complémentaire est proposée le 19 novembre 2014 sur l'évolution des styles de l'ameublement à Versailles.

Détails et dates de l'exposition p. 6

ENRICHIR SES CONNAISSANCES SUR LE CHÂTEAU

MÉTIERS D'ART

MERCREDI 19 NOVEMBRE 2014

CHEFS-D'ŒUVRE DU MOBILIER ROYAL - L'ÉVOLUTION DES STYLES DE L'AMEUBLEMENT À VERSAILLES

14H15 - 16H

Styles Louis XIV, Louis XV, Louis XVI... Du baroque au néoclassicisme, en passant par le rocaille, la visite permet de comprendre l'évolution des styles à Versailles.

La visite est complémentaire à la présentation de l'exposition «Le 18^e aux sources du design» du 5 novembre 2014.

VIE QUOTIDIENNE

MERCREDI 3 DÉCEMBRE 2014

DU GRAND HABIT AU DÉSHABILLÉ - COSTUME ET ÉTIQUETTE

14H15 - 16H

Dès qu'il s'installe à Versailles avec sa Cour et son gouvernement en 1682, Louis XIV impose à tous un emploi du temps et des règles strictes. Pensons, gratifications financières, logements au Château, invitations aux fêtes et cérémonies...

Pour s'attirer les faveurs du monarque et obtenir des privilèges, les tenues, attitudes et langages des courtisans sont extrêmement codifiés. C'est l'étiquette.

MERCREDI 7 JANVIER 2015

LECTURE SATIRIQUE DE LA COUR DU ROI-SOLEIL

14H15 - 16H

«La Cour est la plus belle comédie du monde...» écrit l'italien Primi Visconti en 1678. Louis XIV et la Cour ont inspiré les plus célèbres écrivains de l'époque: La Fontaine, Molière, La Bruyère, Madame de Sévigné, Boileau, Racine, etc. Satiriques ou louangeurs, leurs écrits confrontés aux portraits et aux décors de Versailles nous transportent le temps d'une lecture à la Cour du Roi-Soleil.

MERCREDI 4 FÉVRIER 2015

GASTRONOMIE ET USAGES DE LA TABLE

14H15 - 16H

Véritable modèle à travers toute l'Europe, la table de la famille royale répond aux exigences des souverains et reflète les transformations de la vie de Cour. Au cours du XVIII^e siècle, le cérémonial du festin royal se simplifie et la gastronomie française joue un rôle essentiel dans l'histoire du goût par son raffinement.



MERCREDI 11 MARS 2015

HYGIÈNE ET SOINS DU CORPS À VERSAILLES

14H15 - 16H

On a souvent dit que Versailles était le royaume du nauséabond... Contrairement aux idées reçues, des commodités - à travers les salles de bains et les lieux d'aisance - ont bel et bien existé à Versailles. Mathieu da Vinha, directeur scientifique du centre de recherche du château de Versailles et co-auteur de l'ouvrage «Cultures de cour, cultures du corps - XIV^e - XVIII^e siècle», répond aux questions sur les commodités, les soins du corps et la propreté à Versailles.

LES GRANDS PERSONNAGES DE VERSAILLES

MERCREDI 25 MARS 2015

LOUIS XIV, NAPOLÉON ET DE GAULLE À TRIANON

14H15 - 16H

Le Grand Trianon fut toujours utilisé comme un lieu de villégiature permettant d'oublier les contraintes de la vie officielle et de la politique. Chaque résident fut amené à réorganiser l'espace selon ses goûts et ses besoins sans jamais toutefois modifier l'esprit des lieux voulu par Louis XIV.

JARDINS, SCIENCES ET BOTANIQUE

MERCREDI 13 MAI 2015

LE VOYAGE DES PLANTES - TRIANON, JARDIN D'ÉTUDES ET D'ESSAIS

14H15 - 16H

Cultiver, récolter, acclimater, diffuser... Pourquoi rapporte-t-on des plantes en Europe? Comment les transporte-t-on? Jardins de fleurs cultivés sous Louis XIV, jardin botanique sous Louis XV, puis pépinière nationale après la Révolution, Gabriela Lamy, historienne des jardins à Versailles, propose le temps d'une promenade, de comprendre l'évolution des collections des plantes à Trianon.

MERCREDI 3 JUIN 2015

LE MÉTIER DE JARDINIER À VERSAILLES

14H15 - 16H

Parterres, bosquets, topiaires, fontaines, perspective... Géry Baron, adjoint au chef du service des jardins de Versailles, propose au cours d'une promenade de revisiter les jardins d'André Le Nôtre conçus à partir de 1661 pour le Roi-Soleil.

ÉDUCATION ARTISTIQUE ET CULTURELLE



MERCREDIS 21 JANVIER ET 8 AVRIL 2015

L'HISTOIRE DES ARTS & LES TIC - ATELIER NUMÉRIQUE

14H15 - 16H30

Un professionnel du réseau Canopé de l'Académie de Versailles propose aux enseignants de suivre un atelier numérique par des images interactives afin de dynamiser ses cours. « *Images actives* » est un logiciel libre sous licence. Des SVT à l'histoire des arts en passant par les mathématiques ou l'histoire-géographie, l'atelier permet d'apprendre à créer des schémas, tableaux et photos dynamiques où légendes et commentaires sont directement associés aux zones pertinentes de l'image.

En partenariat avec le réseau Canopé de l'Académie de Versailles (inscription auprès de son académie)

MERCREDI 10 DÉCEMBRE 2014

HISTOIRE DES ARTS - LES CHEFS-D'ŒUVRE DE VERSAILLES ÉTUDIÉS AU PRIMAIRE

14H15 - 16H30

La visite permet l'analyse d'une sélection d'œuvres illustrant le programme d'histoire des arts pour l'école primaire (œuvres choisies dans la liste de référence proposée par l'Éducation nationale) : *Louis XIV* par Hyacinthe Rigaud, le *Sacre* par Jacques-Louis David, la façade du château de Versailles, et les jardins à la française de Le Nôtre.

MERCREDI 28 JANVIER 2015

HISTOIRE DES ARTS - LES CHEFS-D'ŒUVRE DE VERSAILLES ÉTUDIÉS AU COLLÈGE ET LYCÉE

14H15 - 16H30

Une analyse est effectuée sur une sélection d'œuvres illustrant le programme d'histoire des arts pour le collège et le lycée (œuvres choisies dans la liste de référence proposée par l'Éducation nationale) : Le bassin de Latone, *Louis XIV* par Hyacinthe Rigaud, *l'Ébauche du Serment du jeu de Paume* et le *Sacre* par Jacques-Louis David.

AGENDA DES FORMATIONS ENSEIGNANTS



SEPTEMBRE 2014

MERCREDI 10 SEPTEMBRE 2014

«La Chine à Versailles»
– Visite de l'exposition
14H15 – 15H45

MERCREDI 17 SEPTEMBRE 2014

«Lee Ufan – Versailles» –
Visite de l'exposition
14H15 – 15H45

OCTOBRE 2014

MERCREDI 8 OCTOBRE 2014

Rendez-vous de rentrée et
méthodologie de décryptage
d'une œuvre
14H15 – 16H30

NOVEMBRE 2014

MERCREDI 5 NOVEMBRE 2014

«Le 18^e aux sources du design,
chefs-d'œuvre du mobilier
1650 à 1790»
– Visite de l'exposition
14H15 – 16H

MERCREDI 19 NOVEMBRE 2014

Chefs-d'œuvre du mobilier
royal – L'évolution des styles de
l'ameublement à Versailles
14H15 – 16H

MERCREDI 26 NOVEMBRE 2014

Journée départementale
de rentrée des professeurs
d'arts appliqués de l'Académie
de Versailles
9H – 16H30

DÉCEMBRE 2014

MERCREDI 3 DÉCEMBRE 2014

Du grand habit au déshabillé
– Costume et étiquette
14H15 – 16H

MERCREDI 10 DÉCEMBRE 2014

Histoire des arts
– Les chefs-d'œuvre de
Versailles étudiés au primaire
14H15 – 16H30

JANVIER 2015

MERCREDI 7 JANVIER 2015

Lecture satirique de la Cour
du Roi-Soleil
14H15 – 16H

MERCREDI 21 JANVIER 2015

L'histoire des arts & les TICE
– Atelier numérique
14H15 – 16H30
En partenariat avec le réseau
Canopé

MERCREDI 28 JANVIER 2015

Histoire des arts
– Les chefs-d'œuvre de
Versailles étudiés au collège
et lycée
14H15 – 16H30

FÉVRIER 2015

MERCREDI 4 FÉVRIER 2015

Gastronomie et usages
de la table
14H15 – 16H

MARS 2015

MERCREDI 11 MARS 2015

Hygiène et soins du corps
à Versailles
14H15 – 16H

MERCREDI 25 MARS 2015

Louis XIV, Napoléon
et De Gaulle à Trianon
14H15 – 16H

AVRIL 2015

MERCREDI 8 AVRIL 2015

L'histoire des arts & les TICE
– Atelier numérique
14H15 – 16H30
En partenariat avec le réseau
Canopé

MAI 2015

MERCREDI 13 MAI 2015

Le voyage des plantes
– Trianon, jardin d'études
et d'essais
14H15 – 16H

JUIN 2015

MERCREDI 3 JUIN 2015

Le métier de jardinier
à Versailles
14H15 – 16H

MERCREDI 10 JUIN 2015

Rendez-vous de rentrée
et méthodologie de décryptage
d'une œuvre
14H15 – 16H30

PRÉPARER SON GROUPE AVANT DE VENIR AU CHÂTEAU

Quelles sont les informations utiles pour préparer son groupe à une visite à Versailles ?

REPÉRER LES LIEUX AVANT DE VENIR AVEC SA CLASSE

Depuis avril 2009, le Pass Éducation permet à tous les enseignants en activité dans les écoles et les établissements du second degré publics et privés sous contrat (école, collège, lycée) d'accéder gratuitement aux collections permanentes des musées et monuments nationaux. Le château de Versailles les invite à profiter de leur carte pour venir à Versailles gratuitement, pour repérer les lieux avant de revenir avec leur classe.

SENSIBILISER SES ÉLÈVES AU PATRIMOINE

Le château de Versailles est inscrit sur la liste du patrimoine mondial de l'UNESCO. Pour la protection de ce patrimoine, des règles sont à respecter par tous dans le Château et dans le domaine de Versailles.

Il est interdit :

- d'utiliser son téléphone portable pendant une visite,
- d'apporter dans le château de Versailles de la nourriture ou des boissons,
- de toucher aux œuvres dans le Château et les jardins,
- de franchir les barrières et les dispositifs destinés à contenir le public,
- de s'appuyer sur les vitrines, les socles et autres éléments de présentation,
- de courir, se bousculer, glisser ou escalader,
- de toucher aux vases ou aux statues dans les jardins,
- de marcher sur les pelouses dans les jardins,
- de pique-niquer dans les jardins de Versailles, il est toutefois possible de pique-niquer dans le parc.

IDENTIFIER LES AGENTS D'ACCUEIL ET DE SURVEILLANCE

Avant de débiter la visite, il est conseillé d'identifier les agents d'accueil et de surveillance. Munis d'un badge, les agents sont présents tout au long du parcours de visite (dans la cour, dans les jardins, aux accès ainsi qu'aux sorties du musée).

Si un élève perd son groupe, il peut s'adresser directement à eux. L'élève sera immédiatement pris en charge par les agents qui prendront les mesures pour retrouver ses accompagnateurs. De la même façon, un accompagnateur peut également se faire aider des agents s'il perdait un élève.

UTILISATION DES APPAREILS PHOTOS

Dans les salles d'exposition permanente, les œuvres peuvent être photographiées ou filmées pour un usage privé, à l'exclusion de toute utilisation collective ou commerciale. Dans les salles des expositions temporaires, les prises de vue sont interdites, sauf indication contraire affichée à l'entrée. Pour la protection des œuvres comme pour le confort des visiteurs, l'usage des flashes est interdit dans l'ensemble des salles du musée.

Charte des bonnes pratiques photographiques dans les musées et les monuments nationaux :

Le visiteur désactive son flash dès l'entrée dans le château de Versailles.

Les prises de vue sont réservées à un usage strictement privé ainsi que leurs reproductions.

Le visiteur fait en sorte de ne pas gêner les autres visiteurs lorsqu'il utilise son matériel photographique (appareil photo, camera, Smartphone, tablette numérique, etc.)

Photographiant, filmant ou posant pour une photo ou un film, le visiteur veille à ne pas porter atteinte à l'intégrité des œuvres.

Le visiteur évite de prendre une photographie d'un membre du personnel en tant que sujet principal identifiable sans son autorisation formelle.



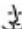
Pour une prise de vue nécessitant l'apport de matériel supplémentaire (pied, éclairage), le visiteur fait une demande d'autorisation spécifique auprès du château de Versailles en s'acquittant, le cas échéant, d'une taxe.

Si le visiteur diffuse et partage ses photos et films à l'extérieur du château de Versailles, et plus spécialement sur Internet, il respecte le droit d'auteur et la vie privée des personnes, selon la législation en vigueur.

ACCUEIL DES JEUNES EN SITUATION DE HANDICAP

Si un jeune en situation de handicap ou en mobilité réduite temporaire fait partie du groupe, prendre contact pour des renseignements sur l'accessibilité au Château et les circuits possibles au +33 (0)1 30 83 75 05 ou à versaillespourtous@chateauversailles.fr

Pour plus d'informations :
Page dédiée handicap sur www.chateauversailles.fr

-  Handicap moteur
-  Handicap visuel
-  Handicap mental

CIRCUIT EN VISITE AUTONOME

La galerie de l'Histoire du Château située au rez-de-chaussée de l'aile Nord est constituée de 11 salles. Elle retrace l'histoire du Château, à travers des œuvres issues des collections et des films 3D, expliquant les grandes étapes de la construction du Château. Les nouvelles technologies permettent de restituer les états perdus du patrimoine et de suivre sa transformation au cours du temps.



Maquettes tactiles pour tous

Le château de Versailles propose un dispositif tactile pour les personnes en situation de handicap visuel dans la première salle de la galerie de l'Histoire du Château. Il peut également être utilisé par les individuels à l'aide d'un dispositif d'audio description gratuit. Il propose une présentation générale du Domaine, une explication des étapes de construction du Château et des échantillons des matériaux.

Depuis le 21 février 2014, le château de Versailles propose deux nouveaux dispositifs dans la salle des Etats Généraux réservés aux groupes accompagnés d'un conférencier, d'un guide extérieur ou d'un médiateur.

Ils permettent de comprendre l'architecture et l'organisation du château de Versailles. Il est composé d'une maquette tactile et compréhensible par tous les publics, ainsi que d'une console adaptée aux visiteurs déficients visuels.

Pour en savoir plus :

Vidéos, maquettes en 3D, jeu interactif « Pagaille à Versailles » sur www.versailles3d.fr

Généalogie, chronologie sur le portail ressources : www.ressources.chateauversailles.fr

TENUE VESTIMENTAIRE

Il est conseillé de prévoir des vêtements adaptés pour les élèves en fonction de la visite choisie. Il est recommandé des vêtements chauds pour la visite dans la salle du Jeu de paume.

OUTILS ET RESSOURCES PÉDAGOGIQUES

Quels sont les différents outils et ressources pédagogiques pour préparer sa venue à Versailles, prolonger sa visite ou préparer ses cours ?

GUIDE ENSEIGNANT EN LIGNE

Le guide enseignant répond à toutes les questions pratiques pour organiser pas à pas sa venue au Château et donner des pistes pour un projet pédagogique en lien avec Versailles.

www.chateauversailles.fr/preparer-mavisite/enseignants/guide-de-lenseignant

PORTAIL RESSOURCES

Réalisé en partenariat avec l'Académie de Versailles et le réseau Canopé de l'Académie de Versailles, le portail de ressources donne accès gratuitement à des documents libres de droits dans le cadre d'un usage exclusivement pédagogique. Il propose de la documentation, des dossiers pédagogiques mais également des images actives utilisables depuis sa classe.

Les ressources sont développées autour des grandes thématiques de Versailles telles que la monarchie absolue, la journée du roi, la mythologie, les jardins de Versailles, l'eau, et les métiers de Versailles. Les recherches s'organisent grâce à des mots-clés classés par types de documents, époques, thèmes, lieux et niveaux de programme.

www.ressources.chateauversailles.fr

LIVRET PÉDAGOGIQUE – CHÂTEAU DE VERSAILLES

Pour préparer sa sortie ou compléter ses cours, un nouveau livret pédagogique est remis sur site aux enseignants en exercice sur présentation du Pass Éducation (parution octobre 2014).

Conçu en partenariat avec le réseau Canopé de l'Académie de Versailles, il aborde différents thèmes comme la construction du château de Versailles, la vie quotidienne des rois et reines, les jardins de Versailles, les métiers d'art, la musique, etc.

NEWSLETTER ENSEIGNANT

Inscription possible à la newsletter dédiée aux enseignants pour se tenir informé des formations, nouveautés, expositions, événements et faciliter sa venue au château de Versailles.

www.chateauversailles.fr/newsletter-enseignants

APPLICATION JARDINS

Grâce à une carte en 3D et à la géolocalisation de cette nouvelle application, les jardins de Versailles n'ont plus aucun secret. L'application propose des commentaires audios et vidéos préparés par les conservateurs, jardiniers, fontainiers et architectes de Versailles. Un parcours d'une heure est spécialement conçu pour les jeunes sur les traces des fontainiers de Versailles.

L'application est gratuite et disponible sur l'App Store et sur Google Play.

APPLICATION CHÂTEAU : LE GUIDE AUDIO OFFICIEL DE LA VISITE

Les visiteurs se laissent guider dans les appartements du Roi, la galerie des Glaces, les appartements de la Reine, la Chapelle, mais aussi vers des lieux moins connus comme la galerie des Batailles ou les appartements des filles de Louis XV. Les commentaires audio de l'application permettent de découvrir les circuits ouverts à la visite et les espaces les plus prestigieux du Château. De plus, cette application permet de s'orienter dès l'arrivée au Château à l'aide de panoramas 360°.

L'application est proposée en français et en anglais. Elle est gratuite et disponible sur l'App Store et sur Google Play.

DES PARTENAIRES POUR L'ÉDUCATION ARTISTIQUE ET CULTURELLE

Les actions menées par le château de Versailles en matière d'éducation artistique et culturelle bénéficient de la dynamique de plusieurs partenariats s'inscrivant dans la durée.

Le Ministère de l'Éducation nationale L'Académie de Versailles Le réseau Canopé de l'Académie de Versailles

Afin de favoriser les actions à destination de la communauté éducative dans le cadre de l'éducation artistique et culturelle, des partenariats ont été conclus avec le Ministère de l'Éducation nationale, de l'Enseignement supérieur et de la recherche, ainsi qu'avec l'Académie de Versailles et son réseau Canopé.

Ces actions s'appuient sur la programmation éducative du château de Versailles et visent à offrir aux enseignants et aux élèves des situations de rencontre avec l'histoire, le patrimoine, l'art, les sciences et les techniques, soit sur site, soit à distance grâce à des ressources pédagogiques.

Le Conseil général des Yvelines

Il apporte son soutien à l'ouverture aux scolaires des galeries historiques de l'aile du Midi et au développement des parcours Histoire, Art et Patrimoine. Accessibles à tous les élèves et gratuits pour les classes yvelinoises, ces parcours s'adressent aux enseignants d'histoire, d'arts plastiques ou encore de sciences de la vie et de la terre, tout en répondant aux attentes des professeurs porteurs de projets pédagogiques transdisciplinaires.

Les collégiens yvelinois peuvent bénéficier d'une aide au déplacement accordée par le Conseil général des Yvelines.

www.yvelines.fr/aide/aide-au-deplacement-vers-les-parcours-educatifs-histoire-art-patrimoine-du-chateau-de-versailles-fonctionnement/

La MGEN

La Mutuelle de l'Éducation et de la Culture apporte son soutien à des projets éducatifs, artistiques et culturels développés conjointement par la Direction des Services Départementaux de l'Éducation nationale des Yvelines et l'Établissement public de Versailles. Ces projets visent à permettre aux écoles et aux établissements du second degré des Yvelines de découvrir les multiples facettes du domaine de Versailles tout en favorisant la fréquentation des œuvres d'art et la pratique artistique par les élèves.



VENIR AU CHÂTEAU AVEC SON GROUPE

CHÂTEAU

HORAIRES

Château ouvert tous les jours, sauf le lundi, et certains jours fériés.

Du 1^{er} novembre au 31 mars (basse saison)





de 9h à 17h30 (dernière admission 17h)

Du 1^{er} avril au 31 octobre (haute saison)

de 9h à 18h30 (dernière admission 18h)

VISITE CHÂTEAU

L'accueil des groupes pour les visites guidées, les activités et les formations se fait à l'Aile des ministres Nord.

-  Point informations
-  Retrait des billets pour les visites guidées et activités Château
-  Consigne gratuite réservée aux scolaires
- B** Entrée des groupes pour les visites autonomes
- A** Entrée des groupes pour les visites libres
- H** Entrée pour les personnes à mobilité réduite
-  Retrait des visioguides et audioguides*
-  Prêt de fauteuil roulant non motorisé (uniquement pour les intérieurs)
-  Toilettes (non accessibles aux personnes à mobilité réduite)
-  Toilettes accessibles aux personnes à mobilité réduite
-  Ascenseur

*Visioguides LSF et sous-titrés français / audioguides compatibles boucles et prothèses auditives

ACCÈS ET STATIONNEMENT

En train :

- RER ligne C, en direction de Versailles Château-Rive Gauche puis 10 mn à pied

En car depuis Paris :

- Autoroute A13 (direction Rouen)
Sortie Versailles-Château

- P** Stationnement pour les cars et les voitures

JARDINS*

HORAIRES

Du 1^{er} novembre au 31 mars (basse saison)

- Parc et jardins ouverts tous les jours de 8h à 18h

Du 1^{er} avril au 31 octobre (haute saison)

- Parc ouvert tous les jours de 7h à 20h30
- Jardins ouverts tous les jours de 8h à 20h30
- Bosquets accessibles uniquement pendant les Grandes Eaux (les mardis et les week-ends)

GRANDES EAUX

Du 1^{er} avril au 31 octobre, Les mardis et les week-ends de 9h à 18h



Accès et retrait des billets Grandes Eaux

Pour toutes informations complémentaires : www.chateauversailles-spectacles.fr ou +33 (0)1 30 83 78 89.

RESTAURATION



Espace détente et pique-nique couvert (non chauffé) à la disposition des groupes dans les jardins

Attention : Les pique-niques sont autorisés dans le parc et à la pièce d'eau des Suisses (en face de l'Orangerie). Ils ne sont pas autorisés dans les jardins de Versailles.

ACCÈS

À pied

Attention : l'accès aux jardins et aux Grandes Eaux se fait désormais par la cour de la Chapelle.



Petit train (payant)



Location de véhicules électriques (payant)



Pour leur confort de visite, il est conseillé aux personnes en situation de handicap moteur d'accéder directement aux jardins avec leur véhicule, en stationnant près du Grand Canal.

En car et en voiture :

Voir les grilles d'accès et le stationnement sur www.chateauversailles.fr

DOMAINE DE MARIE-ANTOINETTE ET CHÂTEAUX DE TRIANON*

HORAIRES

Châteaux de Trianon et Domaine de Marie-Antoinette ouverts tous les jours, sauf le lundi et certaines dates supplémentaires

Du 1^{er} novembre au 31 mars (basse saison)

- de 12h à 17h30 (dernière admission 17h)

Du 1^{er} avril au 31 octobre (haute saison)

- de 12h à 18h30 (dernière admission 18h)
- de 12h à 19h30 pour les jardins et le hameau de la Reine

ACCÈS ET STATIONNEMENT

À pied :
25 mn depuis le Château en passant par les jardins

..... Chemin aménagé pour faciliter l'accès aux personnes à mobilité réduite

P Stationnement payant

- Stationnement Place d'Armes devant le Château
- Stationnement dans le parc (près du Grand Canal, du Petit Trianon ou du hameau de la Reine). Accès par la grille de la Reine ou la grille Saint-Antoine

P Stationnement gratuit

Accès gratuit au parking Place d'Armes et au parc pour les personnes en situation de handicap (sur présentation de la carte d'invalidité ou des macarons GIC et GIG).

Voir le détail des accès et des parkings sur www.chateauversailles.fr

* Voir plan détaillé sur www.chateauversailles.fr

