

SESSION 2026



CAPES – CAFEP
(BAC +3)
Concours externe

Section
ARTS PLASTIQUES

Épreuve d'admissibilité 1

L'épreuve consiste en une dissertation en réponse à un sujet portant sur la culture artistique et plastique.

Le candidat doit témoigner d'un ensemble de capacités et de sa sensibilité aux faits artistiques et plastiques : maîtrise de connaissances culturelles et théoriques inscrites dans l'histoire de l'art et empruntant aux différentes pratiques artistiques, identification des enjeux artistiques portés par le sujet, inscription des références utilisées et proposées dans l'espace et le temps. L'épreuve permet d'apprécier les connaissances et compétences disciplinaires portant sur la culture artistique et plastique. Elle permet également d'évaluer la qualité de l'expression écrite.

Durée : 5 heures

L'usage de tout autre document de référence que ceux qui peuvent être fournis avec le sujet, tout dictionnaire et recueils iconographiques (sans exception), de tout matériel électronique (y compris la calculatrice) est rigoureusement interdit

Il appartient au candidat de vérifier qu'il a reçu un sujet complet et correspondant à l'épreuve à laquelle il se présente.

Si vous repérez ce qui vous semble être une erreur d'énoncé, vous devez le signaler très lisiblement sur votre copie, en proposer la correction et poursuivre l'épreuve en conséquence. De même, si cela vous conduit à formuler une ou plusieurs hypothèses, vous devez la (ou les) mentionner explicitement.

NB : Conformément au principe d'anonymat, votre copie ne doit comporter aucun signe distinctif, tel que nom, signature, origine, etc. Si le travail qui vous est demandé consiste notamment en la rédaction d'un projet ou d'une note, vous devrez impérativement vous abstenir de la signer ou de l'identifier.

Le fait de rendre une copie blanche est éliminatoire.

Tournez la page S.V.P.

Sujet

Axe de travail : l'objet comme matériau en art

En mobilisant vos connaissances en histoire de l'art, conduisez une réflexion portant sur la mise en situation des objets dans une démarche artistique.

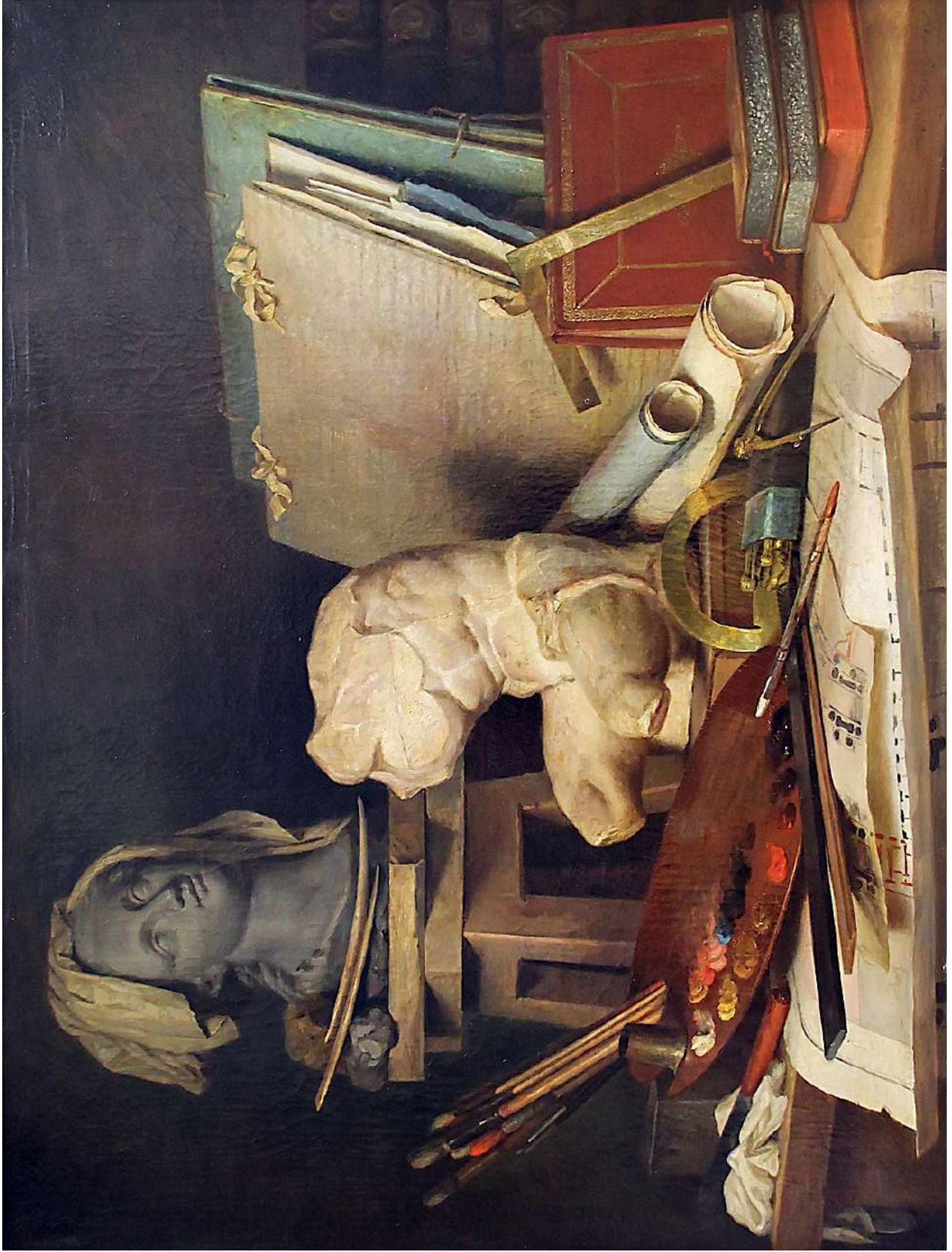
NB

Vous prendrez appui sur les œuvres du dossier joint.

Vous enrichirez votre propos d'autres références précises, situées dans l'espace et le temps.

Dossier d'œuvres :

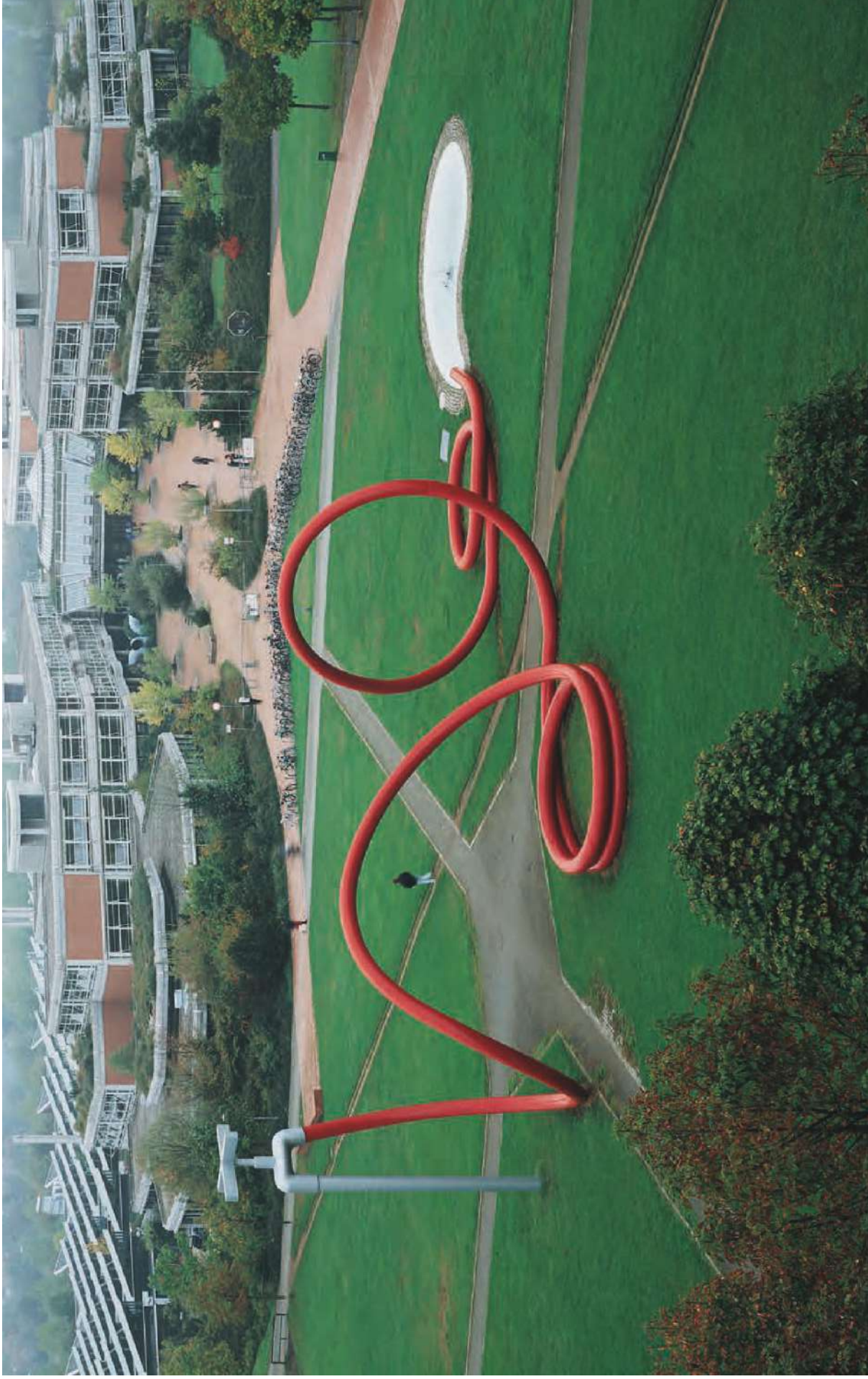
- Anne VALLAYER-COSTER (1744-1818), *Les Attributs de la peinture, de la sculpture et de l'architecture*, 1769.
- Pablo PICASSO (1881-1973), *Nature morte à la chaise cannée*, 1912.
- Claes OLDENBURG (1929-2022) et Coosje VAN BRUGGEN (1942-2009), *Gartenschlauch* (Tuyau d'arrosage), 1983.
- Braco DIMITRIJEVIC (1948-), *Triptychos Post Historicus (Šumanovićem)* (Triptyque post historique [Sava Šumanovićem]), installation, 1982.



Anne VALLAYER-COSTER (1744-1818), *Les Attributs de la peinture, de la sculpture et de l'architecture*, 1769, huile sur toile, 90,1 x 121,1 cm. Musée du Louvre, Paris, France.



Pablo PICASSO (1881-1973), *Nature morte à la chaise cannée*, 1912, huile et toile cirée sur toile encadrée de corde, 29 x 37 cm. Musée national Picasso, Paris, France.



Claes OLDENBURG (1929-2022) et Coosje VAN BRUGGEN (1942-2009), *Gartenschlauch* (Tuyau d'arrosage), 1983, acier peint à la laque polyuréthane, environ 557,4 m², robinet : 10,8 x 2,7 x 2,2 m ; tuyau : 125 m x 0,5 m diam. Collection Stühlinger Park, Freiburg im Breisgau, Allemagne.



Braco DIMITRIJEVIC (1948-), *Triptychos Post Historicus* (*Šumanovićem*) (Triptyque post historique [Sava Šumanovićem]), installation, 1982, toile peinte de Sava ŠUMANOVICEM, fourche et pommes. Vue d'exposition Braco Dimitrijević – *A Retrospective*, 2017, MSU - musée d'art contemporain, Zagreb, Croatie.

L'artiste a réalisé plus de 500 *Triptychos Post Historicus* en quarante ans. Ils sont conçus dans différents musées à travers le monde et constitués systématiquement d'une toile originale, le plus souvent prêtée par l'institution hôte, d'un objet d'usage courant et d'un élément naturel, comme un fruit ou un légume.

Sava ŠUMANOVICEM (1896-1942) est un artiste considéré comme le plus important peintre serbe du XX^e siècle.

Attendus

Le candidat est capable de :

Plasticiens

- Repérer des enjeux (plastiques, techniques, artistiques, sémantiques) relevant de la création en arts plastiques ;
- Maîtriser le vocabulaire spécifique permettant de les caractériser.

Culturels

- Ancrer sa réflexion sur des références précises, inscrites dans l'histoire de l'art ;
- Témoigner d'une culture personnelle élargie, artistique et générale.

Théoriques

- Identifier des évolutions significatives (culturelles, esthétiques, sociétales) de la conception de l'art et de sa pratique ;
- Les situer dans l'espace et dans le temps et les relier à des données relevant de la théorie des arts.