

Auteur : Mélie Jouassin - Professeur d'Arts plastiques & d'Histoire des arts, Lycée Lakanal

UN PARTENARIAT DE PROXIMITÉ



! » offre à des classes et leurs enseignants la possibilité de construire un projet d'éducation artistique et culturelle à partir de l'étude d'œuvres d'art issues des collections des musées de France. » Adossé à l'événement « La nuit européenne des musées », le partenariat de proximité est privilégié d'où notre choix, au lycée Lakanal, de travailler avec le musée du domaine départemental de Sceaux, situé juste en face de l'établissement, à l'entrée du parc de Sceaux.

Les Quatre saisons

Parmi les œuvres qui nous ont été présentées, j'ai choisi les bustes des 4 saisons en faïence de la manufacture Samson, magnifiques exemples de décor de grand feu polychrome datant du XIX^e siècle. Le musée en possède trois (automne, hiver et été) qui sont les reproductions des bustes datant du XVII^e conservés au Louvre (manufacture rouennaise de Nicolas Fouquay).



Dispositif

« Initiée par les Ministères en charge de la culture et de l'éducation, l'opération « la classe, l'œuvre

MONTER UN PROJET EN INTERDISCIPLINARITÉ : SOLLICITER TOUS LES ENSEIGNEMENTS ARTISTIQUES



Carte blanche pour les 1^{ères} option Arts plastiques

Le groupe des 1^{ères} arts plastiques s'est vu confier une carte blanche pour mettre en place, sans aucune contrainte, des projets, seul ou en groupe, librement inspirés des Bustes de Samson. Le premier temps s'est

déroulé, in situ, dans le musée afin de découvrir les œuvres présentées par la conservatrice. Sur ce temps de visite, nous avons également découvert le Salon Guimard, entièrement mis à notre disposition pour la restitution du projet, lors de la nuit des musées.

Une restitution en Musique

Sandrine Galliano, professeur de Musique et d'Histoire des arts a été associée, dès le début, au dispositif en participant au choix des œuvres et en impliquant les élèves de l'option musique, volontaires pour jouer lors de la restitution. Un salon est également mis à la disposition des élèves, au rez-de-chaussée du musée afin d'accueillir les visiteurs dans

une ambiance sonore plaisante et sous le signe de Bach.

Une médiation culturelle concoctée par l'option Histoire des arts

Les élèves de terminale Histoire des arts ont été impliqués pour la partie communication et médiation, en réalisant des flyers pour chaque création des élèves de 1^{ères}. Ces flyers ont été utilisés par le musée, sur leur site et leurs réseaux sociaux, pour faire la promotion de l'événement.



EXPOSER...POUR DE VRAI !

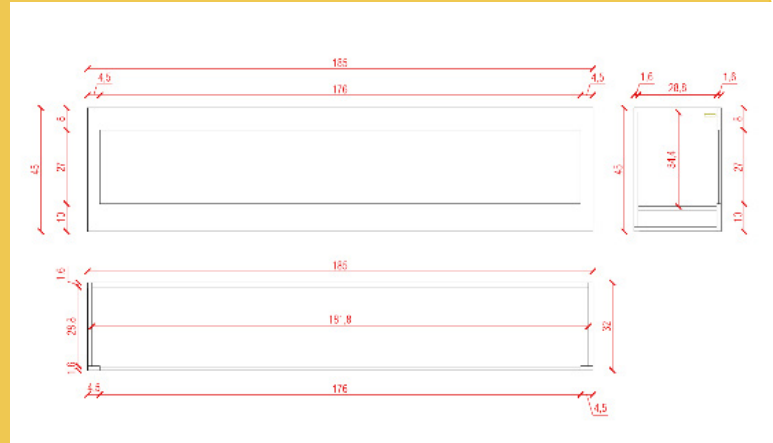
La nuit européenne des musées

La restitution de projet s'est déroulée le vendredi 12 mai 2023 dans les murs du musée de Sceaux et en ouverture de la nuit européenne des musées. Un moment fort et galvanisant pour les élèves où les personnels de Lakanal, les familles et amis étaient au rendez-vous pour donner sens à ce projet interdisciplinaire et en partenariat.

WORK IN PROGRESS ET SCÉNOGRAPHIE

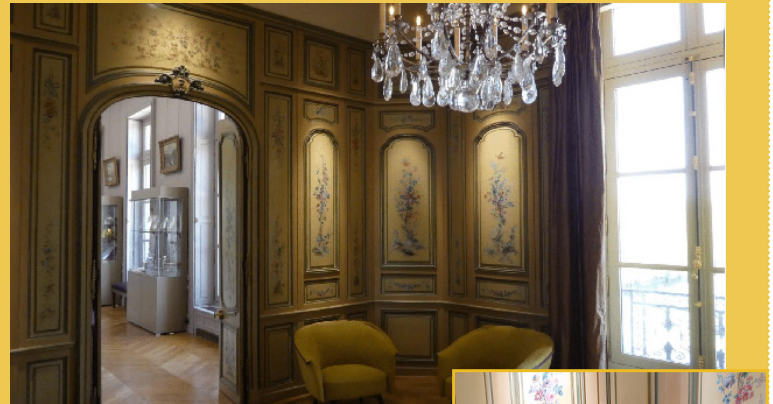
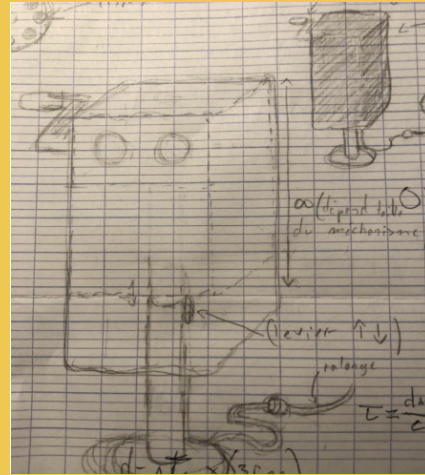


PROJET DE L'ŒUVRE : DE L'IDÉE À LA RÉALISATION



EXPOSER, METTRE EN SCÈNE ET SOLLICITER LE SPECTATEUR

MATIÈRE, MATÉRIAUX, MATÉRIALITÉ DE L'ŒUVRE



SALON GUIMARD



LES FLYERS DE L'OPTION HISTOIRE DES ARTS

ACRYLIQUE SUR CARTON
18x26x4,0M

EXPOSÉ À LA GALERIE LAKANAL

BACCHUS

UN SELFIE SAISONNIER QUE VOUS GARDEREZ TOUTE L'ANNÉE

UNE OEUVRE INTERACTIVE POUR CHACUN

MUSÉE DÉPARTEMENTAL DE SECAUX
LES 4 SAISONS DE LAKANAL

ébauches de la robe

ébauches d'une des robes de Peau d'âne dans le film de Jacques Demy

Palette

MUSÉE DÉPARTEMENTAL DE SECAUX
LES 4 SAISONS DE LAKANAL

ROBE COULEUR
PRINTEMPS

120942003

Robe couleur de la lune, robe couleur du soleil, robe couleur du temps. Ces robes sublimes imaginées par Perrault dans son conte Peau d'âne sont gravées dans notre mémoire. Les ébauches de l'option Art Historique du lycée Lakanal revivent nos souvenirs et nous proposent une dernière robe : la robe couleur printemps.

La création de pare-soleil, nuances de vert que nous offre la saison du renouveau et s'accompagne d'une rare fête de fleurs et de bulbes.

Mais cette robe est plus qu'une simple débauche de couleur de lin. Elle s'inspire du mouvement "Art and Craft" de la fin du XIXe siècle.

Motifs floraux, courbes fluides, inspiration organique, vert tendre... tout dans cette création semble reproduire les codes vestimentaires du Paris fin de siècle de Sarah Bernhardt, du Paris coloré de Matisse du Paris de la Haute couture.

Promenade de saison

12 MAI 2023 | 17:00 H

Découvrez deux bustes prendre vie, l'Automne et l'Hiver prennent forme humaine et déambulent...une véritable performance !

Musée du Domaine départemental de Secaux

PANORAMA DES 4 SAISONS

PAFF POUR UN TOUR DU MONDE

Dimensions : 50cm de diamètre
Matériaux : mosaïques
Support : bois

Couleur d'automne
aquarelle et feutres
42 X 29,7

Inspirée par la déesse Déméter et l'œuvre "The fisherman's daughter" de Philippe Faraut, l'artiste a voulu créer l'illusion d'une fraîche brise automnale à travers le mouvement des feuilles autour de la personnification de l'automne.

L'équinoxe

Dans cette œuvre renversante se marient le délicieux parfum des orchidées et les larmes givrées des nuages.

Une boîte noire qui renferme un tas de couleurs !

Sur le thème des 4 saisons, venez découvrir les différents spectres de couleur.

Si vous aimez observer les objets colorés de saisons, regardez-les au sein de cette boîte !

Vous devrez placer vos yeux au niveau des 2 trous pour admirer l'intérieur de la boîte et l'intensité des couleurs.

Matériaux mixte

40 x 40 cm

LE LYCÉE LAKANAL DE SECAUX

ARTS VISUELS

MADAME PAPILLON

réalisée par C.F. élève du lycée

Allégorie du printemps
Peinture acrylique
Femme au léopard composée de vraies perles de fleurs et de futures cygognes

Cet être émanant jumelé aux contours du pain de sucre.

événement

Énergie de

40x50x30cm

TOUT DES MUSEES

EXPOSITION

Une très étrange machine à vapeur ou à gaz ?

Cette étrange machine assemble ces fragments de matériaux métalliques et une robe en mousseline à travers cette œuvre, l'artiste veut la plus précieuse qui prend le sens d'un être vivant, en faisant des rêves de jeunesse pour ces couleurs plus vives que celles des autres enfants. Ces couleurs "vives" ont une histoire.

Venez à la rencontre de ce monde qui fait de la perfection ces deux mondes ?

Cette dimension de l'œuvre est plus d'histoire, c'est un monde où la technologie des années 1920 est utilisée. Si l'art est plus riche que la science, ce monde est à la fois plus riche que la science. C'est un monde où la science est plus riche que la science. C'est un monde où la science est plus riche que la science.

Une œuvre qui ne peut manquer

TRANSMISSION DE L'ŒUVRE, ÉVÉNEMENT CULTUREL, COMMUNICATION ET MÉDIATION

PHOTOS DE L'ÉVÉNEMENT



LES 4 SAISONS DE LAKANAL

Les élèves de 1^{re} option arts plastiques et d'option musique du lycée Lakanal et le domaine départemental de Sceaux vous convient à la restitution du projet « La classe, l'œuvre ».

VENDREDI 12 MAI 2023 - À PARTIR DE 17H

Lieu : Musée du domaine départemental de Sceaux
Horaires : 17h-19h
Coordination : Mèlie Jouassin & Sandrine Galliano

#nuiteuropéennedesmusées2023

PERFORMANCE, VIDÉO, PHOTOGRAPHIES, ROBES, INSTALLATION ET SELFIES CRÉATIFS EN HOMMAGE AUX SAISONS DE LA MANUFACTURE SAMSON.

Coordination artistique : Mèlie Jouassin

