



**ACADÉMIE
DE VERSAILLES**

*Liberté
Égalité
Fraternité*



Dessin contraint et IA générative

Une séquence pédagogique de Spécialité Arts Plastiques,
pour questionner le potentiel artistique de l'IA.

Explorer les limites du dessin



Incitation : « Dessin contraint »

Les élèves expérimentent librement les limites du médium dessin dans une phase d'exploration pure et intuitive.

- Questionner la matérialité du dessin
- Explorer la pluralité des modes de représentation
- Accepter l'approximation et la maladresse



Phase 1 : Expérimentation plastique

Cette première étape permet des réalisations très expérimentales : tracés approximatifs, maladresses assumées, gestes spontanés. Ces « imperfections » deviennent la matière première de la réflexion venant ensuite.

Résultats de l'expérimentation



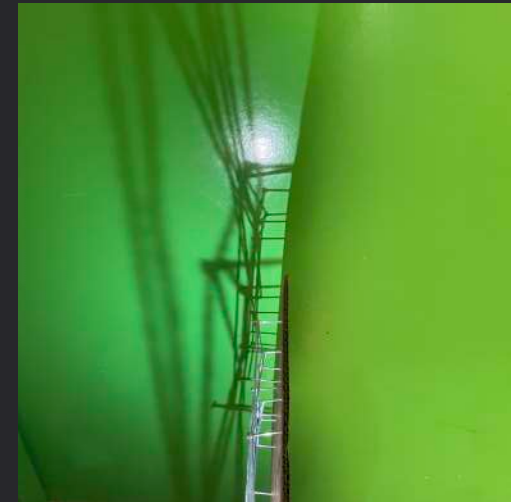
Tracés approximatifs

Le geste spontané produit des formes inattendues



Maladresses fécondes

Les « erreurs » ou imprécisions révèlent une singularité plastique forte



Explorations matérielles

La matière du dessin devient sujet d'investigation

Du dessin au prompt : traduire l'imprécision

Le défi de la description

Les élèves **volontaires** rédigent un prompt pour Adobe Firefly ou Craiyon visant à reproduire leur dessin expérimental initial.

Objectif : générer une image proche d'une de leur tentative plastique en une ou deux itérations seulement.

Compétences mobilisées

- Décrire plastiquement une production
- Enrichir le vocabulaire formel
- Traduire des choix esthétiques en langage
- Décrire la composition de l'image
- Saisir les particularités plastiques

Le constat : l'IA lisse les singularités

Bien souvent, l'intelligence artificielle génère des images trop lisses, exemptes des maladresses et accidents qui font la richesse des techniques traditionnelles. Ce décalage devient le cœur de la réflexion pédagogique de cette séquence.

Comment affirmer un parti-pris plastique avec l'IA ?



Stratégies envisagées pour « dérégler » l'IA

Précision descriptive

Enrichir le prompt avec des détails plastiques très spécifiques sur le tracé, la texture, les imperfections volontaires

Vocabulaire technique

Utiliser des termes comme « gestuel », « tremblé », « accidentel » pour orienter l'algorithme

Références stylistiques

Mentionner des pratiques artistiques brutes ou expérimentales pour éviter le rendu académique

Au-delà de la production d'images



Expérimentation

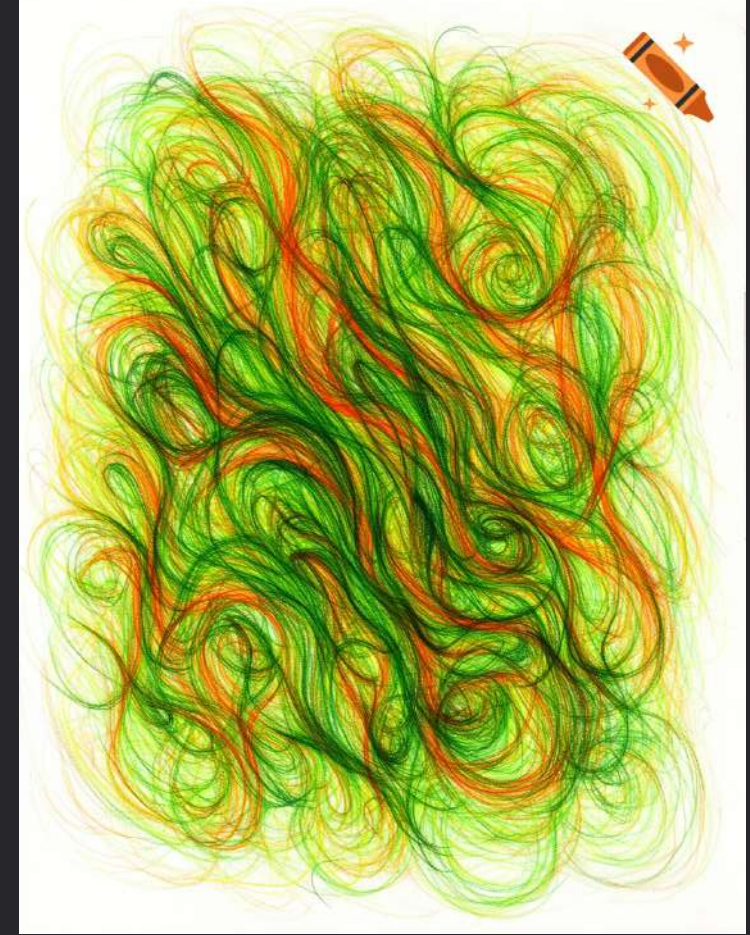
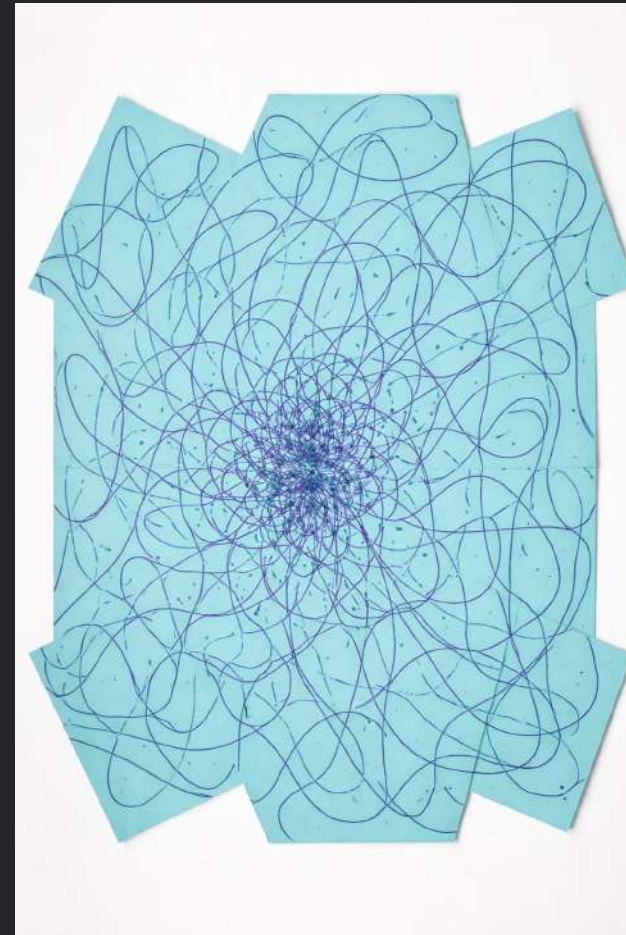
Analyse

Dialogue

Cette séquence ne questionne pas tant la capacité des IA génératives à produire des images. Elle invite plutôt les élèves à :

- Induire des choix esthétiques conscients
- Comprendre les logiques de l'outil numérique
- Résister aux modélisations standardisantes

Quelques réalisations d'élèves produites par IA



Tensions créatives révélées

1

Spontanéité plastique

Geste, accident, singularité du tracé humain

2

Verbalisation / transcription

Traduction verbale (prompt) des intentions plastiques

3

Modélisation algorithmique

Tendance de l'IA à lisser et homogénéiser

L'IA générative devient ici un révélateur des choix esthétiques plutôt qu'un simple outil de production. Ces choix doivent être pensés en amont et reposent sur une observation fin, de la part de l'élève, de son propre travail.

Prolongement

L'image mentale et le prompt

Un prolongement de la séquence est proposée aux élèves afin que cette fois-ci ils rédigent un prompt sur une idée de production plastique sans passer par la pratique au préalable.

Questions ouvertes

Comment l'IA transforme-t-elle notre rapport à la création ? Quelle place pour l'imperfection dans un monde numérique ?



Séance de prolongement proposée

Découverte - Expérimentation
IA

Promptement laid et maladroit

Les images produites par IA sont généralement impersonnelles et lisses.

Peut-on les rendre volontairement laides, imparfaites et maladroites ? C'est le défi qui t'est proposé.

Rédige le **prompt** le plus précis , avec le **vocabulaire plastique** le plus élaboré, afin d'obtenir en seulement **une ou deux itérations** , l'image **artistique** la plus **imparfaite et maladroite** possible.

L'IA n'est qu'un outil.

Stratégies pour « dérégler » l'IA : un peu de recul critique suite aux premières itérations

Précision descriptive

Enrichir le prompt avec des détails plastiques **très spécifiques** sur le tracé, la texture, les imperfections volontaires

Vocabulaire technique

Utiliser des termes comme « gestuel », « tremblé », « accidentel » pour orienter l'algorithme **ne sont pas suffisants, il faut décrire le résultat souhaité en termes plasticiens**

Références stylistiques

Elles sont malvenues ici car elles sont modélisantes : **évoquer un style, un courant ou même un artiste ferme le champ d'expérimentation**

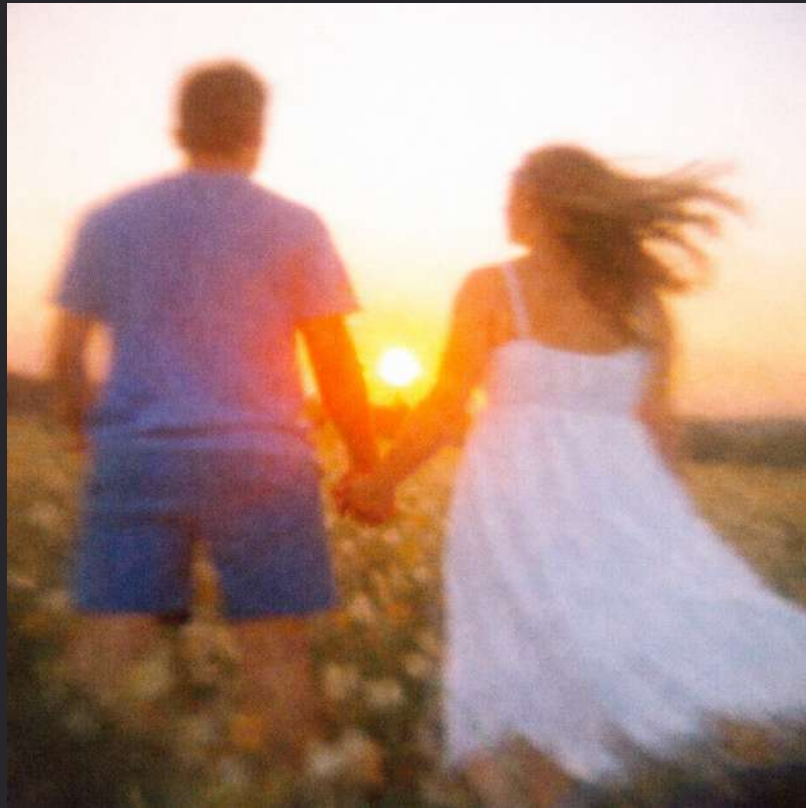
Quelques réalisations d'élèves produites par IA



Prompt

« Génère moi une **image artistique** d'un **corps** ou d'une **chose** qu'on ne saurait **pas vraiment identifier**. Une chose **mystérieuse** peut être **dans l'obscurité**, un peu **maladroite** et **angoissante**. Une chose **imparfaite**, qui nous ferait ressentir des **émotions négatives**. Quelque chose de **laid** et qui n'est pas très agréable à regarder. »

Au début l'IA ne voulait pas me générer d'image car certains mots enfreignaient leurs consignes d'utilisation. Mais je suis parvenu à avoir cette image.



Modèle : Gemini

Modèle : Craiyon



Prompt

« Peux-tu me générer une photographie d'un couple de dos au printemps dans un champs se tenant la main. La dame se situerait à la droite du monsieur. Elle aurait une robe longue, blanche style plage.

Lui porterait une tenue décontractée, de couleur bleu. Le soleil se coucherait devant eux. Il aurait une couleur orangé, rouge. Une brise de vent ferait voler les cheveux de la dame. La lumière viendrait de devant rendant très blanche certaine partie de l'image.

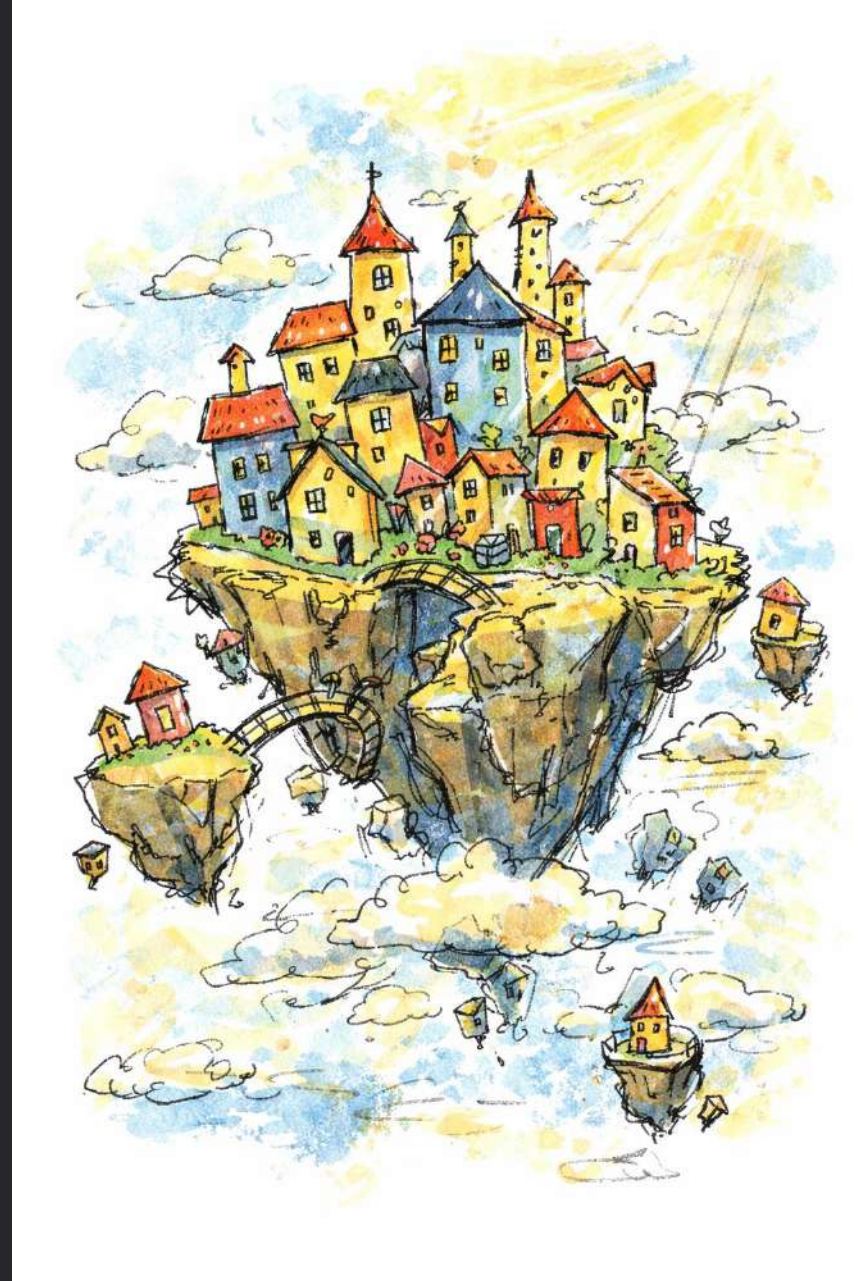
La photo serait prise par **un enfant de trois ans**, comme s'il l'avait pris avec un appareil photo qu'on offre aux petits ; donc de très mauvaise qualité, de travers, **un peu floutée**. À travers cette photo on doit ressentir l'amour du couple et l'innocence du mini photographe, de manière maladroite. »

Prompt

Dessin d'une **ville flottante** dans le ciel, volontairement maladroit et imparfait. Les bâtiments ont des formes irrégulières, parfois penchées ou mal proportionnées. Le trait est tremblant, avec des lignes qui se croisent ou dépassent. La **perspective n'est pas totalement juste**, donnant un côté naïf et spontané.

Les couleurs sont **simples**, parfois mal appliquées ou un peu **débordantes**. Les ombres restent approximatives. Les éléments (nuages, rochers flottants, petits ponts ou maisons) sont esquissés rapidement, comme un croquis imparfait.+ des effets de lumière bizarrement installer sur le dessin .

L'ensemble doit donner une impression **poétique mais un peu bancale**, comme un dessin sincère, artistique, pas académique, où l'imperfection fait partie du style. Avec des trait pas fini tremblant presque fait de la main non dominante d'un **côté enfantin**



Modèle : Gemini

Modèle : Craiyon



Prompt

J'aimerais que tu me génères une image d'un dessin sur fond blanc. Il faut que le dessin, les traits du dessin soient faits avec de la craie grasse orange.

Il doit être maladroit car sur le dessin, à droite, on a le rond pour la tête avec une oreille de lapin à droite de ce rond qui touche le rond. À gauche de ce rond qui ne touche pas le rond, on a une autre oreille de lapin donc c'est juste en fait un U à l'envers. Ensuite, en dessous de la tête, à gauche, on a le corps qui fait comme un triangle mais sans le pic du haut. Sur ce triangle, au côté droit du triangle, on a une main qui est encore une fois comme les oreilles, c'est juste un U à l'envers avec des longues branches.

Ensuite, à gauche du corps, beaucoup plus espacé, on a pareil, un autre bras où par contre, la branche du bras du haut est plus courte que celle du bas. Ensuite, tout en bas du corps, au milieu du triangle, on a une jambe qui est pareille, égale aux oreilles et aux bras. Et à gauche de cette jambe, on a une jambe beaucoup plus fine mais pareille que les autres qui n'est toujours pas fermée. Voilà, merci, génère-moi l'image et n'oublie pas qu'il faut que ce soit fait type craie grasse. Donc il faut qu'on voie les irrégularités de la craie grasse sur la feuille de papier blanche.





Prompt

« Génère moi le visage d'un homme, je veux qu'il soit complètement **déformé**. Un visage quasiment noir avec les mains dessus, l'homme ouvre la bouche comme si il avait l'air terrifié. Je veux qu'il soit d'une **laideur profonde**.

Les cheveux tout ébouriffés, une bouche qui soit d'une grandeur sans pareille, des ongles de 20 cm. Je veux qu'il soit maigre, une maigreur inhumaine. Je veux que sur le prompt ce soit un cadrage que de son visage et de ses mains et que l'éclairage mette en valeur sa maigreur.

Je veux que cet homme soit mal fait , qu'il soit déformé mais complètement déformé. Je veux que le dessin soit fait comme si l'homme c'était prit des coup de poing sur la voiture figure et qu'il était complètement déformer. **Avec des traits déformés et comme si c'était un enfant de 9 ans qui avait dessiné. »**

Quelques observations et constats

Tous les élèves n'ont pas fait les exercices, certains éprouvant des **réticences** face à l'utilisation de l'IA générative.

Les élèves à l'aise avec leur pratique ont généralement préféré ne pas s'y confronter.

Certains ont refusé face à l'impact **écologique de ces technologies**

Cette séquence a ouvert **plusieurs questionnements** concernant **la pratique en art plastique au lycée** :

- Comment l'IA va-t-elle redessiner les contours de l'art numérique ?
- Comment induire du **parti-pris artistique** ?
- Quelles **représentations** grâce/ à cause à/de l'IA ?
- Le **codage de sa propre IA** pour un usage artistique ?
- Le **travail de prompt** est un excellent exercice d'écriture et de réflexion sur la **représentation**.