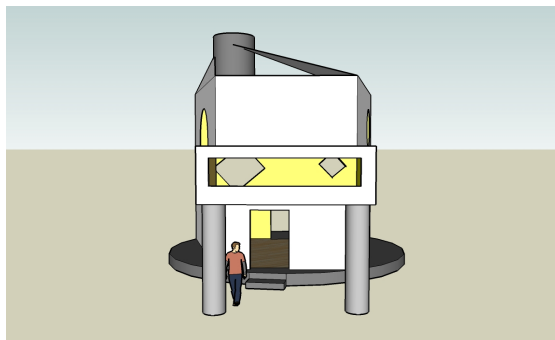
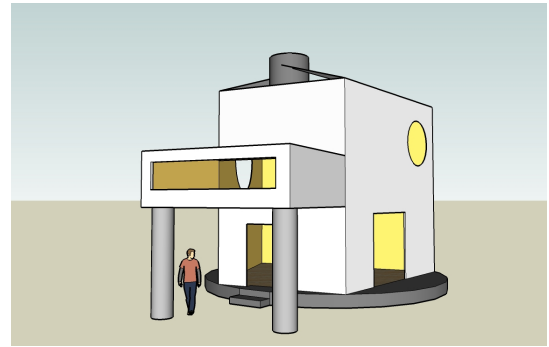
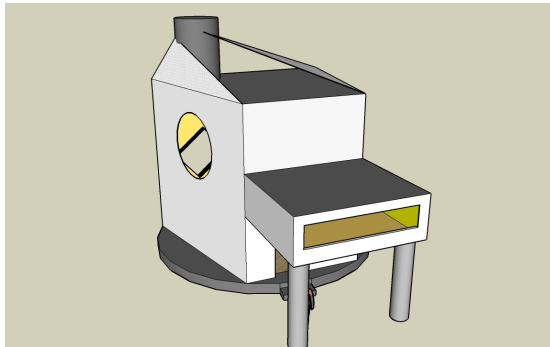
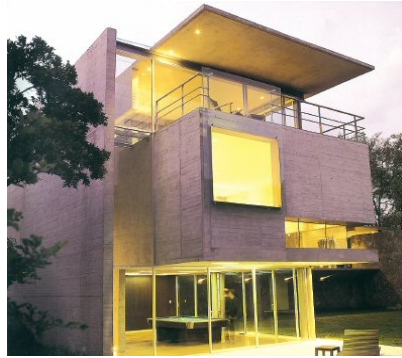


L'architecte Le Corbusier a égaré ses plans...



Nous avons choisi la couleur jaune car dans une des oeuvres de Le Corbusier (ci-dessus : la Villa « Le Lac » à Corseaux), il utilise cette couleur. Nous avons aussi choisi le blanc car il s'en sert souvent.

Nous avons également fait un mur en forme de rectangle légèrement avancé comme sur la photo ci-dessus (celle de Le Corbusier).

Notre maison contient des formes géométriques comme le rectangle, qu'on retrouve souvent chez cet architecte.

La grande fenêtre de devant se trouve aussi dans plusieurs de ses oeuvres.