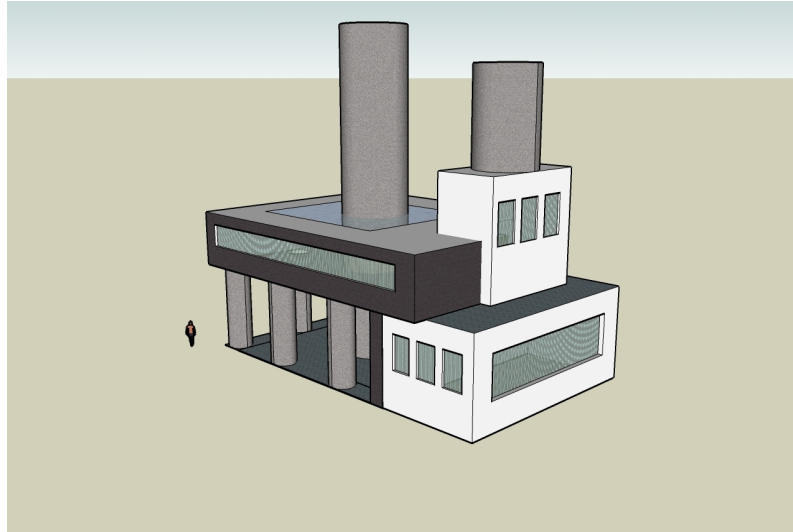


L'architecte Le Corbusier a égaré ses plans...



Ceci est une « photographie » de la maison que nous avons créé. Le projet était de réaliser une structure qui partait d'une colonne pour devenir un bâtiment ayant un air de famille avec les oeuvres de Le Corbusier. Ses formes géométriques rappellent la Villa Savoye (voir ci dessous) et sa structure en béton est caractéristique des oeuvres de Le Corbusier.



Voici un aperçu de la maison sous deux autres points de vue.

