

1

C'est flou, non !?

CONTINUITÉ PÉDAGOGIQUE

MATÉRIEL MINIMUM : UN MÉDIUM

CYCLE 4

CLASSE DE 3 ÈME

COLLÈGE

ARTS PLASTIQUES

ACADÉMIE DE VERSAILLES



C'est flou, non !?

2

CYCLE 4

CLASSE DE TROISIÈME

à partir de la proposition: « **c'est flou, non?** ». vous réaliserez un travail répondant à cette seule incitation.

à partir de ce questionnement vous devrez réaliser un travail plastiques qui mettra en évidence : comment le flou artistique transforme notre perception comme celle du spectateur. Il faudra enfin lors de sa présentation & pour l'évaluer prendre une photo et déposer le devoir sur pronote.

3

Matériel: Technique libre, numérique autorisé...

contrainte : renvoyez une photo de votre travail sur promote dès que possible.

ANCRAGE AUX PROGRAMMES:

LA REPRÉSENTATION

LA RESSEMBLANCE :

LA CRÉATION, LA MATÉRIALITÉ, LE STATUT, LA
SIGNIFICATION DES IMAGES

CLASSE DE 3 ÈME

QUESTIONNEMENTS DU
PROGRAMME EN CYCLE

4

LE RAPPORT AU RÉEL ET LA
VALEUR EXPRESSIVE DE L'ÉCART EN ART ; LES
IMAGES ARTISTIQUES ET LEUR RAPPORT À LA
FICTION, NOTAMMENT LA DIFFÉRENCE ENTRE
RESSEMBLANCE ET VRAISEMBLANCE

S'APPROPRIER DES QUESTIONS ARTISTIQUES EN PRENANT APPUI SUR UNE
PRATIQUE ARTISTIQUE ET RÉFLEXIVE.

PRODUCTIONS TIRANT PARTI DES INTERRELATIONS
ENTRE DES MÉDIUMS, DES TECHNIQUES, DES
PROCESSUS VARIÉS À DES FINS EXPRESSIVES

GERHARD RICHTER

SEPTEMBER/ NEW YORK 2005

TEMPS DE TRAVAIL...25 MINUTES

C'est flou, non !?

[HTTPS://WWW.MUSEE-ORANGERIE.FR/FR/AGENDA/EXPOSITIONS/DANS-LE-FLOU-UNE-AUTRE-VISION-DE-LART-DE-1945-NOS-JOURS](https://www.musee-orangerie.fr/fr/agenda/expositions/dans-le-flou-une-autre-vision-de-lart-de-1945-nos-jours)

OBJECTIFS VISÉS:

FICHE -(AUTO)- ÉVALUATION

FICHE PROFESSEUR/ ÉLÈVE

ENTOURER LA COULEUR DU NIVEAU D'ACQUISITION DES COMPÉTENCES

EXPÉRIMENTER, PRODUIRE, CRÉER

DSCC 1, 2, 4, 5

CHOISIR, MOBILISER ET ADAPTER DES LANGAGES ET DES MOYENS
PLASTIQUES VARIÉS EN FONCTION DE LEURS EFFETS DANS UNE INTENTION
ARTISTIQUE EN RESTANT ATTENTIF A L'INATTENDU



CLASSE DE TROISIÈME

EXPÉRIMENTER, PRODUIRE, CRÉER

DSCC 1, 2, 4, 5

S'APPROPRIER DES QUESTIONS ARTISTIQUES EN PRENANT APPUI SUR UNE
PRATIQUE ARTISTIQUE ET RÉFLEXIVE



c'est flou, non !?

COMPÉTENCES
TRAVAILLÉES

 Maîtrise insuffisante

 Maîtrise fragile

 Maîtrise satisfaisante

 très bonne Maîtrise

EXPÉRIMENTER, PRODUIRE, CRÉER

DSCC 1, 2, 4, 5

EXPLORER L'ENSEMBLE DES CHAMPS DE LA PRATIQUE PLASTIQUE ET
LEURS HYBRIDATIONS, NOTAMMENT AVEC LES PRATIQUES NUMÉRIQUES.
- PRENDRE EN COMPTE LES CONDITIONS DE LA RÉCEPTION DE SA
PRODUCTION DÈS LA DÉMARCHE DE CRÉATION, EN PRÊTANT ATTENTION
AUX MODALITÉS DE SA PRÉSENTATION, Y COMPRIS NUMÉRIQUE



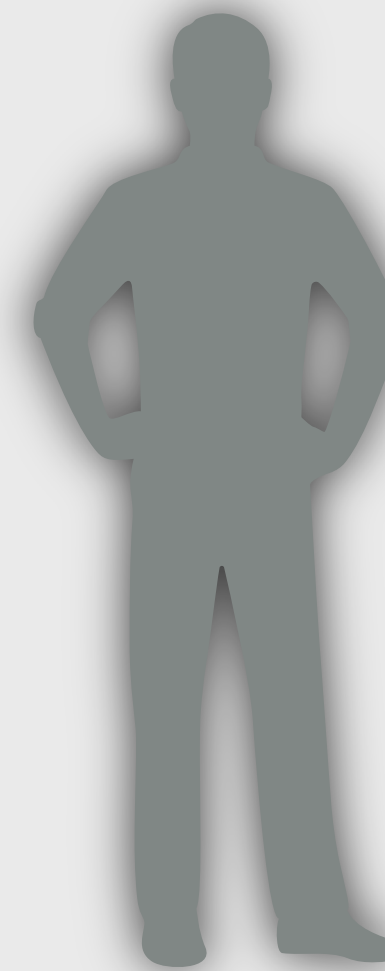
La Joconde, Mona Lisa



RÉFÉRENCES ARTISTIQUES

1503

Léonard de Vinci (1452-1519). *Mona Lisa di Jocondo dit **La Joconde***, 1503, Huile sur bois, 79,4 x 53,4 cm. Musée du Louvre. Paris



Tempête de neige en mer, vapeur au large d'un port



RÉFÉRENCES ARTISTIQUES

1842

William TURNER (1775-1851)— **Tempête de neige en mer, vapeur au large d'un port** - 1842 - huile sur toile - 91,4 x 121,9 cm. Tate Britain, Londres.



Impression soleil levant.



RÉFÉRENCES ARTISTIQUES

1872

Claude Monet (1840-1926), Impression soleil levant - Huile sur toile - 48 × 63 cm. -1872 - Musée Marmottan Monet, Paris.



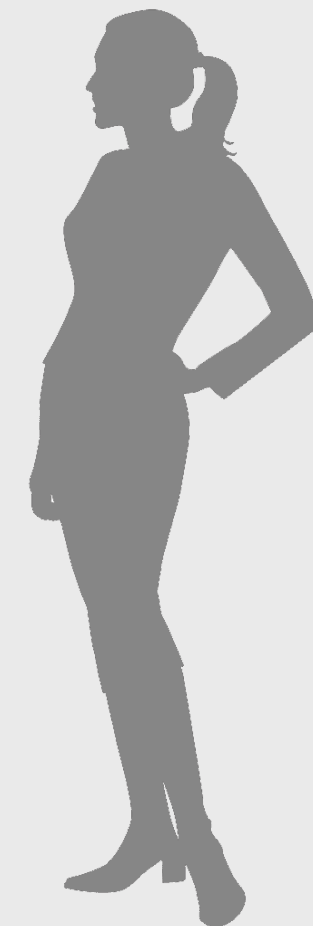
Dernière vision, l'étoile du matin



RÉFÉRENCES ARTISTIQUES

1902

Auguste Rodin (1840-1917) - **Dernière vision,
l'étoile du matin ou avant le naufrage** - marbre -
1902



Les troupes américaines débarquent sur la plage, 1944 d'Omaha Beach



RÉFÉRENCES ARTISTIQUES

1944

Robert Capa - **Les troupes américaines débarquent sur la plage d'Omaha Beach, le jour J, 6 juin 1944, Normandie.** - International Center of Photography - Magnum Photos

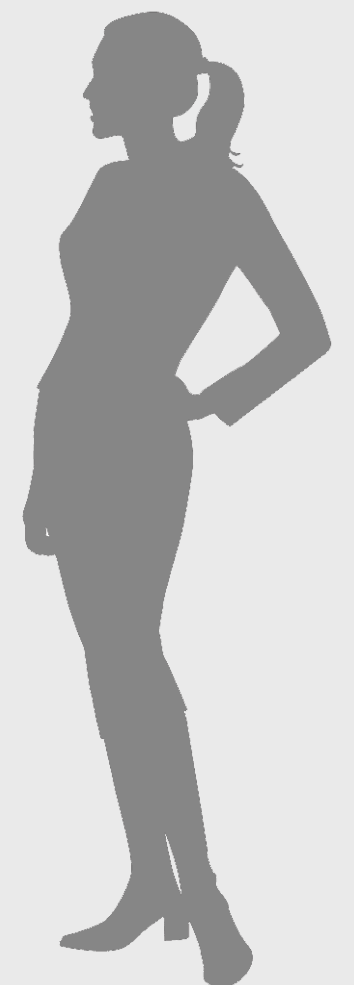
Betty



RÉFÉRENCES ARTISTIQUES

1988

Gerhard Richter - **Betty** - Huile sur toile -
102 cm x 72 cm - 1988 - Saint Louis Muséum E.U



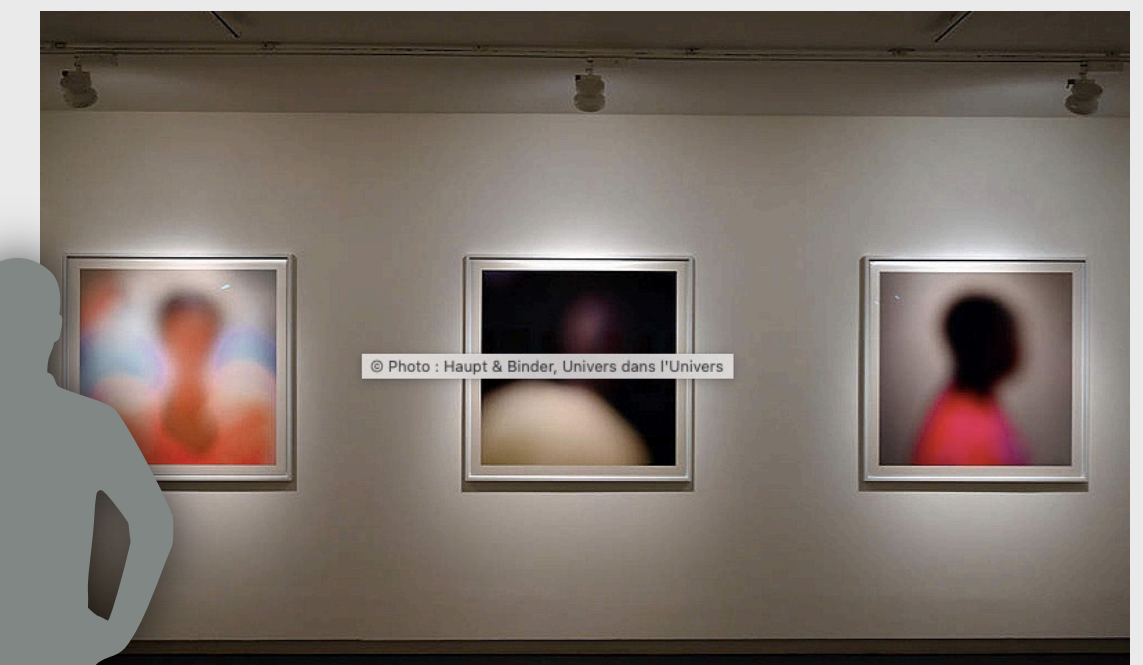
Appelle-moi quand tu seras arrivé(e).



RÉFÉRENCES ARTISTIQUES

2020

Mame-Diarra Niang - **Appelle-moi quand tu seras arrivé(e)**. 2020
- Encre pigmentaire d'archivage sur papier William Turner, contreplaqué multicouche, passe-partout d'archivage et plexiglas.
20 x 20 cm ou 32 x 32 cm.



ARTISTES DANS LE MONDE

ROBERT CAPA



GERHARD RICHTER



MAME-DIARRA NIANG



LEONARD DE VINCI





[HTTPS://WWW.GERHARD-RICHTER.COM/FR/VIDEOS/PHOTO-PAINTINGS/BETTY-220](https://www.gerhard-richter.com/fr/videos/photo-paintings/betty-220)



[HTTPS://TENDANCEFLOUE.NET/](https://tendancefloeue.net/)

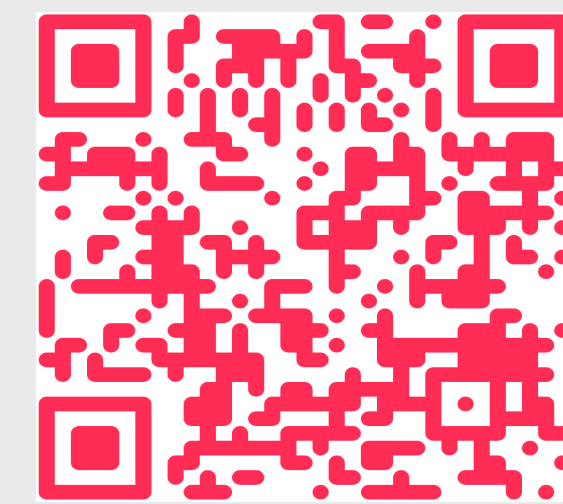


MAME-DIARRA NIANG

Richter T lerama

POUR ALLER PLUS LOIN

[HISTOIRE DE LA PHOTO DU D-DAY DE ROBERT CAPPA](#)



GERHARD RICHTER

Exposition

Du 17.10.2025 au 02.03.2026

ACHETER UN BILLET

DEVENIR MEMBRE

EXPOSITION FONDATION L.VUITTON

GERHARD RICHTER

[HTTPS://WWW.YOUTUBE.COM/](https://www.youtube.com/)

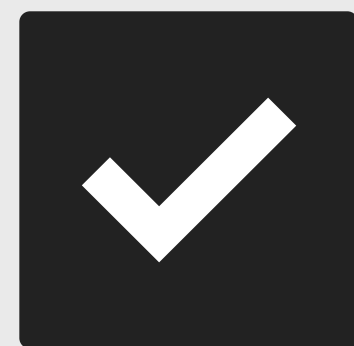


CAHIER DE TEXTE



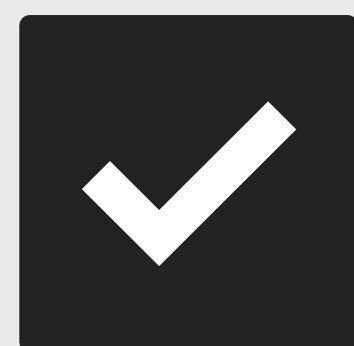
INCITATION

TRAVAILLER AVEC LE MÉDIUM DE
SON CHOIX



PART 2

QUESTIONNEMENTS



PART 3

COMPÉTENCES

c'est flou, non !?

LA REPRÉSENTATION

LA RESSEMBLANCE

LA CRÉATION, LA MATÉRIALITÉ, LE STATUT, LA SIGNIFICATION DES IMAGES

S'APPROPRIER DES QUESTIONS ARTISTIQUES EN PRENANT APPUI SUR UNE PRATIQUE ARTISTIQUE ET RÉFLEXIVE.

LE RAPPORT AU RÉEL ET LA VALEUR EXPRESSIVE DE L'ÉCART EN ART ; LES IMAGES ARTISTIQUES ET LEUR RAPPORT À LA FICTION, NOTAMMENT LA DIFFÉRENCE ENTRE RESSEMBLANCE ET VRAISEMBLANCE

EXPÉRIMENTER, PRODUIRE, CRÉER

DSCC 1, 2, 4, 5

S'APPROPRIER DES QUESTIONS ARTISTIQUES EN PRENANT APPUI SUR UNE PRATIQUE ARTISTIQUE ET RÉFLEXIVE

CHOISIR, MOBILISER ET ADAPTER DES LANGAGES ET DES MOYENS PLASTIQUES VARIÉS EN FONCTION DE LEURS EFFETS DANS UNE INTENTION ARTISTIQUE EN RESTANT ATTENTIF A L'INATTENDU.

EXPLORER L'ENSEMBLE DES CHAMPS DE LA PRATIQUE PLASTIQUE ET LEURS HYBRIDATIONS, NOTAMMENT AVEC LES PRATIQUES NUMÉRIQUES.

PRENDRE EN COMPTE LES CONDITIONS DE LA RÉCEPTION DE SA PRODUCTION DÈS LA DÉMARCHÉ DE CRÉATION, EN PRÉTANT ATTENTION

AUX MODALITÉS DE SA PRÉSENTATION, Y COMPRIS NUMÉRIQUE