



Engager l'élève tout au long d'une séquence d'arts plastiques

1- Limiter la multiplication des outils : aller vers les outils connus par les élèves.

Appui sur la messagerie de l'ENT, le cahier de texte. Penser à un support à envoyer éventuellement par la poste. Avec une proposition d'organisation temporelle.

Aspects positifs	Aspects discutables
Simplicité du lien Trace dans le temps cadre habituel	élève n'utilisant pas l'ENT fracture numérique

MENU Rechercher un élève ou une classe Mes ENT

YASMINE TASHK

- Accueil
- Messenger
- Cahier de textes
- Classeur pédagogique
- Absences
- Évaluations
- Carnet de liaison
- Bureautique en ligne
- Rubriques
- Établissement
- Scolarité
- Services personnels
- Services établissement
- Ressources numériques
- Pédagogie
- Publication

À FAIRE POUR CETTE SÉANCE

Préparer la séance: **Plusieurs heures en une minute** ≈45 minutes

Donné lors de la séance du [lundi 16 mars de 08:20 à 09:20](#)

Bonjour les jeunes,

J'espère que tout va bien pour vous tous. Je vous avais annoncé un travail la semaine dernière mais on va changer légèrement par rapport au programme que nous reprendrons quand nous nous verrons. Je vous envoie aujourd'hui ma demande artistique de la semaine. En fonction des moyens disponibles chez vous cette semaine vous pourrez faire au choix :

"Plusieurs heures en une minute"

Travail vidéo d'une minute environ (maximum).

Pour ceux qui n'ont pas accès à un téléphone ou un appareil pour faire de la vidéo ou qui n'arrivent pas à me l'envoyer voici une variante qui questionne le même problème artistique.

"Plusieurs années en 5 images"

Dessin ou photographie

Pour me faire parvenir votre travail il y a plusieurs solutions :

- Vous me l'envoyez sur ma boîte mail : madametashk@gmail.com
- Si le fichier est trop lourd vous pouvez me l'envoyer en utilisant <http://www.wetransfer.com>
- Vous pouvez me l'envoyer par le compte Instagram du collège en me précisant votre prénom et votre classe : @galoisarts
- Vous pouvez me l'envoyer par la messagerie ENT mais je crains que cela surcharge votre boîte.

Combien de temps pour faire ce travail? J'attends votre travail pour Vendredi 20 mars avant 12h afin que je puisse préparer notre travail d'analyse pour lundi prochain.

Voici le temps que je vous conseille pour faire ce travail :

- 5 minutes pour réfléchir à votre idée et réfléchir au problème artistique que cela pose.
- 5 minutes pour faire un brouillon et réfléchir aux moyens que vous allez utiliser.
- 35 minutes pour réaliser votre idée
- 10 minutes pour trouver le moyen de me faire parvenir votre travail.

Ceux qui souhaitent prendre plus de temps peuvent le faire mais le travail est faisable dans le temps que nous avons habituellement en arts plastiques.

En bonus pour ceux qui souhaitent faire le défi artistique de la semaine : "Réaliser une carte à jouer".

N'hésitez pas à me joindre si vous avez des questions ou des difficultés. Je vous souhaite à tous une bonne semaine!

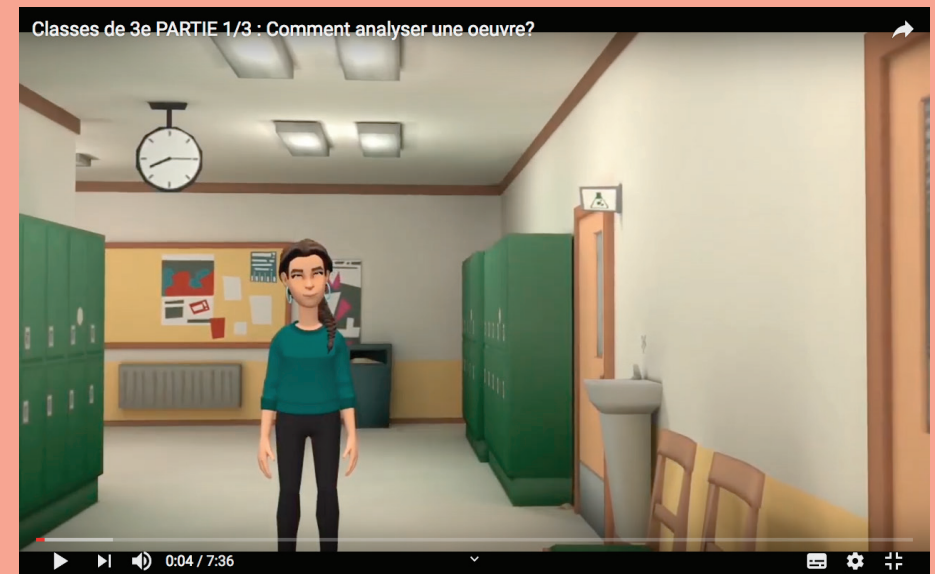
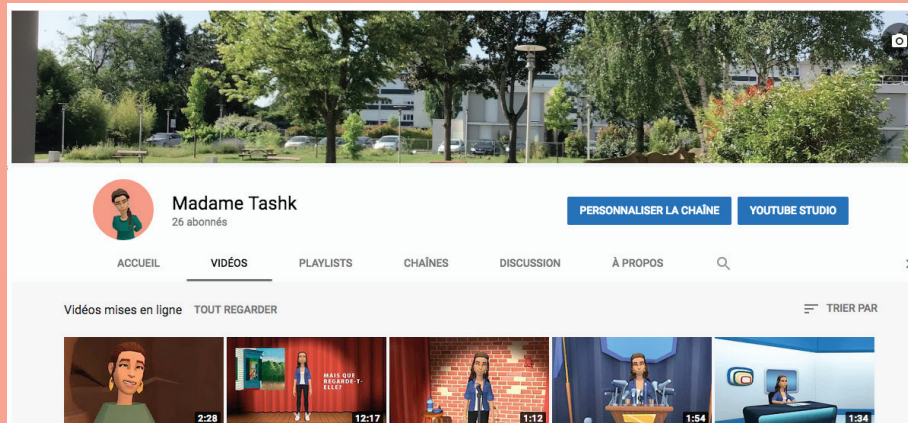
Mme Tashk

Voici le temps que je vous conseille pour faire ce travail :

- 5 minutes pour réfléchir à votre idée et réfléchir au problème artistique que cela pose.
- 5 minutes pour faire un brouillon et réfléchir aux moyens que vous allez utiliser.
- 35 minutes pour réaliser votre idée
- 10 minutes pour trouver le moyen de me faire parvenir votre travail.

2 - Maintenir un lien par le biais de l'oral.

- annonce du problème artistique
- points de méthode
- bilan final et présentation d'oeuvres avec support vidéo





0:48 / 7:36



1:44 / 7:36



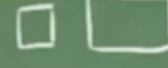
2) DESCRIPTION

- L'ESPACE DE L'ŒUVRE

2D



3D



- LES COULEURS



- LA LUMIÈRE



- TYPE DE REPRÉSENTATION



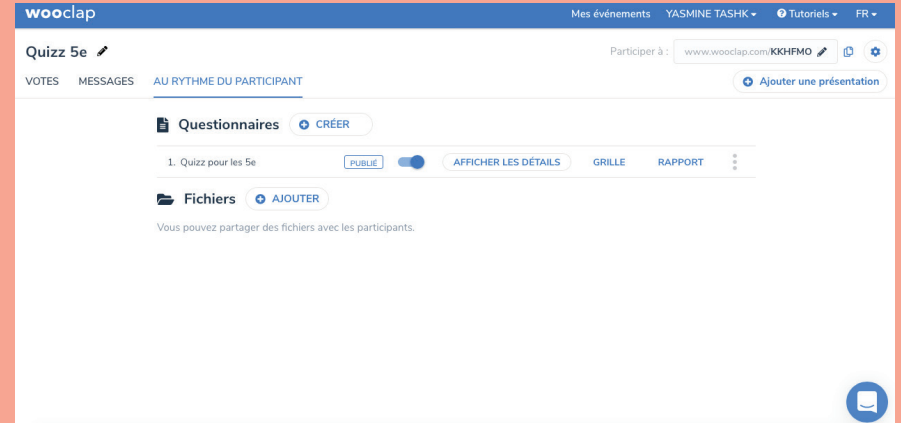
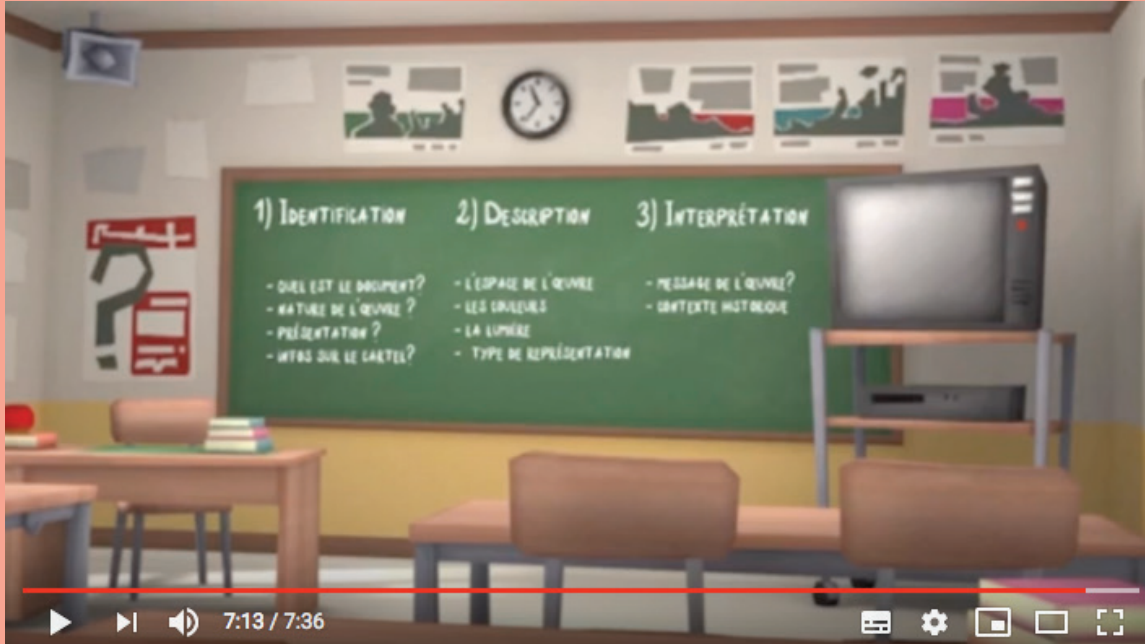
Figuratif



abstrait

5:46 / 7:36





Aspects positifs

- Proche de ce qu'ils connaissent en classe dans le cadre habituel.
- Visuel ludique et attractif.
- Autonomie dans l'autoévaluation pour l'élève
- Evaluation diagnostique pour le professeur
- Peut être réinvesti sur le long terme
- Outil qu'ils connaissent

discu- tables

fracture
numé-
rique

3 - Favoriser l'échange et l'interaction avec le groupe classe.

Tableau de partage pour favoriser la mise en commun et l'apprentissage par les pairs.

The screenshot shows a digital sharing board titled "Classes de 3e Arts plastiques". It features a grid of student work and instructions. The instructions on the left are:

- 1) En quoi le travail est le contraire de l'oeuvre de Mondrian?
- 2) En quoi ce travail se distingue particulièrement des autres? (ou ne se distingue pas assez)
- 3) Conseil pour améliorer
- 4) Prénom de celui qui commente.

The board displays several student artworks with their names and dates:

- Billy 3e4**: A grid of colored lines.
- Dounia 3e4**: An abstract composition with geometric shapes and lines.
- Djougoula 3e4**: A dark abstract composition with geometric shapes.
- Eiline 3e4**: A drawing of a tree with colorful leaves.

Je trouve que ton oeuvre est différente de celle de Mondrian car comme plusieurs tu as mis des couleurs sombres car l'oeuvre est faite de couleurs clair. Ton oeuvre est différente des autres et se distingue car personne n'a eu l'idée de faire comme toi. En effet tu a changer de formes car Mondrian était plus sur les carrées et les rectangle. Ce n'est pas directement le contraire mais on se retrouve sous certains points. Tu reste tout de même dans l'abstrait pour ma part ça je n'arrive pas a distinguer ce que c'es- C'est grace a ca que ton oeuvre a attirer mon attention. Je n'est aucun conseil a te donner tu t'se bien

The screenshot shows a student's artwork titled "Zilan 3e4". The artwork is a drawing of a city street with a large green circle in the foreground. Below the artwork, there is a comment from an anonymous user:


★★★★★ (1) NOTER

1 commentaire

Anonyme un mois
Mon oeuvre parle de la campagne parce que l'oeuvre de Mondrian sa représente les grilles des rues de la ville de Manhattan . J ai fait le contraire en représentant la campagne. Sa se distingue car personne a eu le même idée.

Aspects positifs	discutables
<ul style="list-style-type: none"> - Proche de ce qu'ils connaissent en classe dans le cadre habituel. - Révèle les élèves timides - Permet de structurer leur penser. - Création d'un cadre pour l'interaction entre élèves. - Peut être réinvesti sur le long terme - Outil qu'ils connaissent dans la forme : images + commentaires. 	<p>fracture numérique</p> <p>élèves ULIS (proposition de commentaires audio)</p>

2 comments

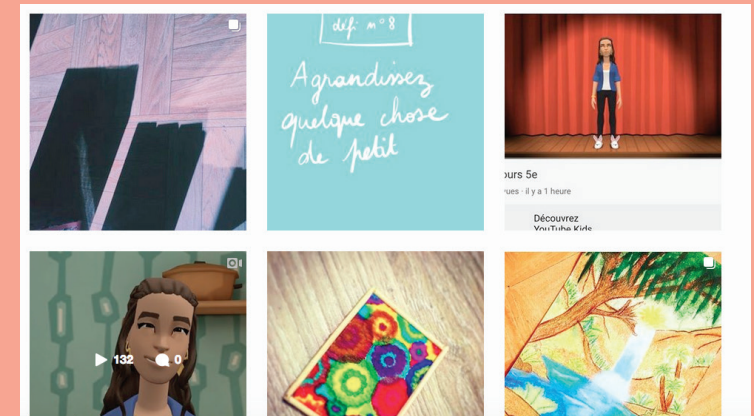
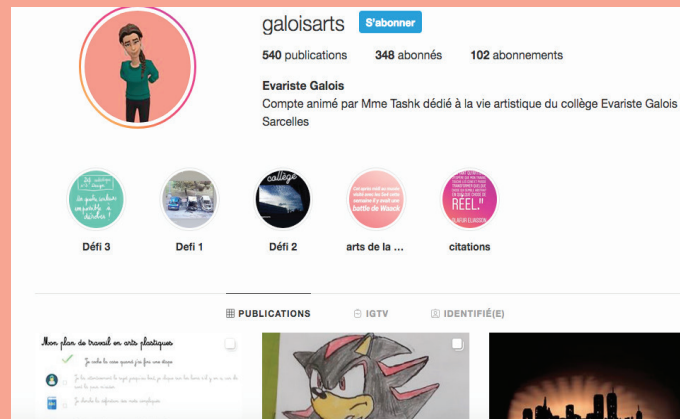
 **Anonyme** un mois

1)elle est contraire a l'ouvre de l'artiste car en premier lieu elle est noire en second lieu il y a des cercles et des triangles et pour finir car il y a des espèces de reliefs2)elle se distingue des autres œuvres car c'est fait sur une feuille et que les figures sont insère les unes dans les autres 3)elle aurait pu éviter de mettre le flash se qui aurait mieux montre les reliefs et le noir 4)Nora

4 - Maintenir l'appétit de ceux qui veulent aller plus loin.

Création d'un compte sur un réseau social ouvert (qui n'oblige pas à l'inscription)

Défis artistiques mis en place depuis le début de l'année affichés en classe et sur le réseau social.



Aspects positifs

Aller vers les outils utilisés par les élèves

Visibilité auprès des parents et interaction avec les collègues ailleurs en France et dans le monde.

Aspects discutables

plateforme privée
fracture numérique

5- Maintenir l'investissement sur le long terme.

- varier les supports
- aspect ludique non négligeable (avec du fond)
- maintenir l'interaction avec les pairs et l'émulation lors de l'analyse.
- Réflexion sur le réinvestissement des supports.



Aspects positifs	Aspects discutables
Se remettre en question régulièrement Découvrir de nouveaux outils Penser à investir le temps déployé pour des supports réutilisables.	fracture numérique l'engagement des élèves s'effrite avec le temps.

MERCI POUR VOTRE ATTENTION!